



VIGLACERA

CÔNG TY CỔ PHẦN VIGLACERA TỪ SƠN

Địa chỉ: Đình Bảng - Từ Sơn - Bắc Ninh

Điện thoại: 02413.831 642 - 832 541

* Website: www.vtsc.vn

* E-mail: Sales@vtsc.vn



BÁO CÁO THƯỜNG NIÊN 2015

BẮC NINH - 2016



CÔNG TY CỔ PHẦN VIGLACERA TỪ SƠN

VIGLACERA

Địa chỉ: Đình Bảng - Từ Sơn - Bắc Ninh *

Website: www.vtsc.vn

Điện thoại: 02413.831 642 - 03203.855 326 *

E-mail: Sales@vtsc.vn

I. THÔNG TIN CHUNG

1. Thông tin khái quát

- Tên giao dịch: Công ty cổ phần Viglacera Từ Sơn
- Giấy chứng nhận đăng ký doanh nghiệp số: 2300101958
- Vốn điều lệ: 20.002.050.000 đồng
- Vốn đầu tư của chủ sở hữu: 20.002.050.000 đồng
- Địa chỉ: Đình Bảng, Từ Sơn, Bắc Ninh
- Số điện thoại: 0241.3831642
- Số fax: 0241.3831210
- Website: www.vtsc.vn
- Mã cổ phiếu: VTS

2. Quá trình hình thành và phát triển

Công ty cổ phần Viglacera Từ Sơn, trước đây là Xí nghiệp Gạch ngói Từ Sơn, được thành lập năm 1959 theo Quyết định của Bộ kiến trúc (Bộ Xây dựng).

Năm 1995, Xí nghiệp đổi tên thành Công ty Gốm xây dựng Từ Sơn (thuộc Tổng công ty Thủy tinh và Gốm xây dựng) theo Quyết định số 75/BXD-TC ngày 18/2/1995 của Bộ trưởng Bộ Xây dựng.

Năm 2001, Công ty Gốm xây dựng 382 Đông Anh được sáp nhập vào Công ty Gốm xây dựng Từ Sơn theo Quyết định số 1414/QĐ-BXD ngày 17/8/2001 của Bộ trưởng Bộ xây dựng; đồng thời, thành lập 03 Nhà máy trực thuộc Công ty: Nhà máy Gốm xây dựng Từ Sơn, Nhà máy Gốm XD Đông Anh, Nhà máy VLXD Hải Dương.

Năm 2003, Nhà máy Gốm xây dựng Đông Anh được tách ra khỏi Công ty Gốm xây dựng Từ Sơn để cổ phần hóa theo Quyết định số 1207/QĐ-BXD ngày 09/9/2003 của Bộ trưởng Bộ xây dựng.

Năm 2004, Công ty Gốm xây dựng Từ Sơn được cổ phần hoá theo Quyết định số 1729/QĐ-BXD ngày 04/11/2004 của Bộ trưởng Bộ Xây dựng và chính thức hoạt động theo mô hình Công ty cổ phần từ ngày 01/01/2005 với mức vốn điều lệ là 10 tỷ đồng.

Công ty đã chính thức niêm yết 1.000.000 cổ phiếu trên Trung tâm giao dịch chứng khoán Hà Nội từ ngày 20/9/2006 theo Quyết định số 15/QĐ-TTGDHN ngày 23/8/2006 của Trung tâm giao dịch chứng khoán Hà Nội.

Công ty đổi tên thành **Công ty cổ phần Viglacera Từ Sơn** (viết tắt là VTS) từ tháng 7/2007, đồng thời tăng vốn điều lệ từ 10 tỷ đồng lên 11,1 tỷ đồng



CÔNG TY CỔ PHẦN VIGLACERA TỪ SƠN

VIGLACERA

Địa chỉ: Đình Bảng - Từ Sơn - Bắc Ninh * Website: www.vtsc.vn

Điện thoại: 02413.831 642 - 03203.855 326 * E-mail: Sales@vtsc.vn

và niêm yết bổ sung 110.000 cổ phiếu phát hành thêm trên Trung tâm giao dịch chứng khoán Hà Nội (nay là Sở giao dịch chứng khoán Hà Nội).

Năm 2008, Công ty tăng vốn điều lệ lên 12,9 tỷ đồng và đã niêm yết bổ sung toàn bộ số cổ phiếu phát hành thêm trên trung tâm giao dịch chứng khoán Hà Nội.

Năm 2010, Công ty được bình chọn là doanh nghiệp tiêu biểu trên thị trường chứng khoán và là một trong 500 thương hiệu hàng đầu Việt Nam; sản phẩm của Viglacera Từ Sơn được người tiêu dùng bình chọn là hàng Việt Nam chất lượng cao năm 2010.

Năm 2011, Công ty tăng vốn điều lệ lên 20.002.050.000 đồng và đã niêm yết bổ sung toàn bộ số cổ phiếu phát hành thêm trên Sở giao dịch chứng khoán Hà Nội.

3. Ngành nghề và địa bàn kinh doanh kinh doanh

3.1. Ngành nghề kinh doanh:

- Sản xuất kinh doanh gạch ngói đất sét nung và các loại VLXD khác;
- Chuyên giao công nghệ kỹ thuật sản xuất gạch ngói đất sét nung;
- Khai thác và chế biến nguyên nhiên vật liệu sản xuất VLXD;
- Đầu tư và kinh doanh hạ tầng, xây lắp công trình công nghiệp và dân dụng;
- Kinh doanh vận tải;
- Kinh doanh và đầu tư bất động sản;
- Kinh doanh đại lý xăng dầu;
- Kinh doanh dịch vụ thương mại, dịch vụ du lịch.

3.2. Địa bàn kinh doanh:

Hà Nội, Bắc Ninh, Hải Dương, Nam Định, Thái Bình, Hưng Yên...

4. Mô hình quản trị, tổ chức kinh doanh và bộ máy quản lý

4.1. Mô hình quản trị

Công ty cổ phần Viglacera Từ Sơn tổ chức theo mô hình trực tuyến, mọi mối liên hệ đều được giải quyết theo tuyến thẳng (người thừa hành mệnh lệnh chỉ nhận mệnh lệnh qua một cấp trên trực tiếp và thi hành mệnh lệnh của người đó). Theo đó, người lãnh đạo thực hiện tất cả các chức năng quản trị, trực tiếp điều hành và chịu trách nhiệm về sự tồn tại và phát triển của đơn vị mình. Trong quá trình hoạt động, các đơn vị trong Công ty (phòng, Nhà máy) thường xuyên có sự trao đổi, phối hợp để thực hiện nhiệm vụ, chức năng của mình đạt hiệu quả nhất.



CÔNG TY CỔ PHẦN VIGLACERA TỪ SƠN

VIGLACERA

Địa chỉ: Đình Bảng - Từ Sơn - Bắc Ninh *

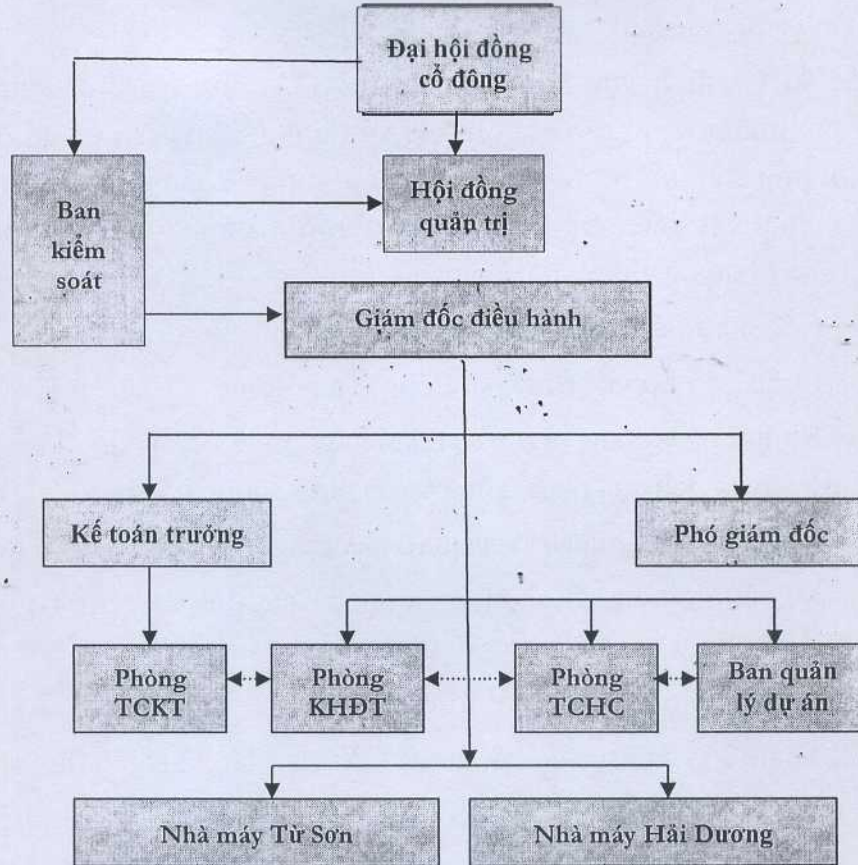
Website: www.vtsc.vn

Điện thoại: 02413.831 642 - 03203.855 326 *

E-mail: Sales@vtsc.vn

4.2. Cơ cấu bộ máy quản lý

Cơ cấu tổ chức của Công ty



4.3. Các Nhà máy trực thuộc:

4.3.1. Nhà máy Từ Sơn:

- Địa chỉ: Khu phố Đèn Rồng, phường Đình Bảng, thị xã Từ Sơn, tỉnh Bắc Ninh.

- Lĩnh vực sản xuất: Sản xuất kinh doanh gạch ngói đất sét nung và các loại VLXD khác.

4.3.2. Nhà máy Hải Dương:

- Địa chỉ: Số 30 phố Ngô Thị Nhậm, phường Cẩm Thượng, thành phố Hải Dương, tỉnh Hải Dương.

- Lĩnh vực sản xuất: Sản xuất kinh doanh gạch ngói đất sét nung và các loại VLXD khác.

5. Định hướng phát triển

Phát huy tiềm năng và kinh nghiệm của mình, Công ty cổ phần Viglacera Từ Sơn phấn đấu trở thành một trong những nhà cung cấp gạch ngói xây dựng hàng đầu tại khu vực miền Bắc.

