

Thứ ba, ngày 9 tháng 1 năm 2018

Vietnam Daily Review

Bút phá

Dự đoán xu hướng thị trường

| | Tiêu cực | Trung lập | Tích cực |
|--------------------|----------|-----------|----------|
| Ngày 10/1/2018 | | | • |
| Tuần 8/1-12/1/2018 | | | • |
| Tháng 1/2018 | | | • |

Điểm nhấn

- Dù có nhịp rung lắc đầu phiên nhưng chỉ số thị trường đã nhanh chóng hồi phục và bút phá với nòng cốt chính là các cổ phiếu trụ cột trong VN30.
- Nhóm cổ phiếu kéo chỉ số tăng điểm nhiều nhất bao gồm VCB (+4.1 điểm), HPG (+1.9 điểm), GAS (+1.13 điểm), BVH (+0.98 điểm) và VPB (+0.8 điểm).
- Nhóm cổ phiếu khiến thị trường giảm điểm bao gồm VNM (-1.6 điểm), BID (-0.57 điểm), PLX (-0.43 điểm), VJC (-0.17 điểm) và VCF (-0.15 điểm).
- Các nhóm ngành hầu hết đều tăng điểm mạnh có thể kể đến như Thép (HPG và HSG đều tăng trần), Ngân hàng, Dầu khí, Bất động sản, Chứng khoán.
- Giá trị khớp lệnh của VN-Index trong phiên hôm nay đạt 7,050.8 tỷ đồng. Biên độ dao động trong phiên hôm nay là 15.7 điểm. Trạng thái thị trường hôm nay tích cực với 164 mã tăng/124 mã giảm.
- Kết thúc phiên giao dịch ngày hôm nay, VN-Index tăng 10.66 điểm, đóng cửa tại 1033.56 điểm. Cùng với đó, HNX-Index cũng tăng 1.07 điểm lên 122.14 điểm.
- Khối ngoại hôm nay đã mua ròng 119.06 tỷ đồng trên sàn HOSE tập trung tại các mã VIC (61.9 tỷ), HPG (55.1 tỷ), DXG (42.2 tỷ). Bên cạnh đó, họ bán ròng 22.51 tỷ trên sàn HNX.

Nhận định thị trường

Tiếp tục là một phiên tăng điểm mạnh của thị trường. Các cổ phiếu nằm trong VN30 đồng loạt nhảy vọt khiến cho tâm lý của nhà đầu tư thêm hưng phấn. Dòng tiền ngày một nhiều và có tính lan tỏa sẽ là yếu tố cần thiết để giúp cho thị trường tiếp tục tăng trưởng trong những phiên sắp tới. Giá trị khớp lệnh được đẩy lên mức cao nhất trong những tháng gần đây đã góp phần làm cho các nhóm ngành như Thép, Dầu khí, Bất động sản bút phá. Bên cạnh đó, các mã cổ phiếu vừa và nhỏ cũng đồng loạt tăng trần trong phiên hôm nay. BSC nhận định đây đang là khoảng thời gian tăng trưởng rất mạnh của thị trường và chưa có dấu hiệu của sự đảo chiều. Nhà đầu tư nên tiếp tục giữ tỷ trọng cổ phiếu ở mức cao, ngoài ra, các công ty IPO trong những tháng trước Tết cũng là cơ hội nên cân nhắc.

PTKT Cổ phiếu: LSS - Tiếp tục tăng

BSC RESEARCH

Trưởng phòng

Trần Thăng Long

longtt@bsc.com.vn

Nhóm Vĩ mô & Thị trường

Bùi Nguyên Khoa

khoabn@bsc.com.vn

Lê Quốc Trung

trunglq@bsc.com.vn

Trần Thành Hưng

hungtt@bsc.com.vn

Nguyễn Tuấn Anh

anhht@bsc.com.vn

VN-INDEX **1033.56**

Giá trị: 7057.31 tỷ **10.66 (1.04%)**

Khối ngoại (ròng): 179.97 tỷ

HNX-INDEX **122.14**

Giá trị: 1128.63 tỷ **1.06 (0.88%)**

Khối ngoại (ròng): -22.51 tỷ

UPCOM-INDEX **56.67**

Giá trị 476.6 tỷ **-0.07 (-0.12%)**

Khối ngoại(ròng): 2.15 tỷ

Thông số vĩ mô

| | Giá trị | % |
|--------------------|---------|--------|
| Giá dầu | 61.9 | 0.28% |
| Giá vàng | 1,316 | -0.38% |
| Tỷ giá USD/VND | 22,699 | -0.01% |
| Tỷ giá EUR/VND | 27,135 | -0.26% |
| Tỷ giá JPY/VND | 20,119 | 0.19% |
| LS liên NH 1 tháng | 3.5% | - |
| LS TPCP 5 năm | 4.2% | - |

Nguồn: Bloomberg, BSC Research

Top giao dịch khối ngoại (tỷ đồng)

| Top mua | Giá trị | Top bán | Giá trị |
|---------|---------|---------|---------|
| VIC | 61.90 | VNM | 57.10 |
| HPG | 55.10 | SSI | 33.80 |
| DXG | 42.20 | DHG | 31.20 |
| VCB | 29.80 | VRE | 23.27 |
| BID | 23.80 | SCR | 17.20 |

Nguồn: BSC Research

Báo cáo này được xem là nguồn thông tin tham khảo. Vui lòng đọc kỹ phần Khuyến cáo sử dụng ở trang cuối.

Thị trường Phái sinh

Diễn biến thị trường

- VN30 đóng cửa ở mức 1,039.64 điểm, tăng 16.14 điểm (+1.55%).
- Các HĐTL đều tiếp tục tăng điểm trong phiên hôm nay với các HĐ F1801, HĐ F1802, HĐ F1803 và HĐ F1806 tăng lần lượt 12 điểm, 15 điểm, 16.9 điểm và 12.9 điểm.
- Các HĐTL F1801 (+0.23%) và F1802 (+1.00%) và F1806 (+3.1%) đều có mức premium giảm so với phiên trước, trong khi HĐTL F1803 (+1.56%) có mức premium tăng so với phiên trước.

Chi tiết tại **Bảng 1** và **Bảng 2**.

Nhận định thị trường

Thanh khoản thị trường tăng mạnh về cả khối lượng và giá trị giao dịch, cho thấy sự phục hồi tâm lý tích cực của nhà đầu tư đối với thị trường khi chỉ số VN30 tiếp tục tăng điểm. Mặc dù, thanh khoản của các hợp đồng dài hạn F1803 và F1806 giảm so với phiên hôm trước, vẫn cho thấy tâm lý thận trọng của một số nhà đầu tư, nhưng tất cả các HĐTL đều tăng điểm, thể hiện kỳ vọng tích cực vào thị trường của đa số nhà đầu tư. Với xu hướng tiếp tục tăng điểm của VN30, chúng tôi khuyến nghị nhà đầu tư cân nhắc gia tăng tỷ trọng vị thế nắm giữ.

Phân tích kỹ thuật

Mã chứng khoán: LSS_ Tiếp tục tăng

Điểm nhấn kỹ thuật:

- Xu hướng hiện tại: tăng
- Chỉ báo MACD: tăng, phân kỳ bên trên đường tín hiệu
- Chỉ báo RSI: tăng

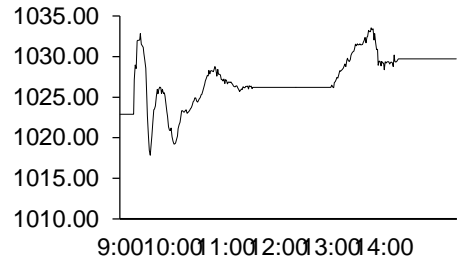
Nhận định: Kết thúc phiên giao dịch hôm nay, LSS đã vượt ngưỡng kháng cự 11,800. Chỉ báo MACD tăng và có xu hướng phân kỳ bên trên đường tín hiệu, cho thấy xu hướng tiếp tục tăng giá. Chỉ báo RSI tăng mạnh, cho thấy tốc độ tăng giá mạnh. Cổ phiếu sẽ tiếp tục tăng trong các phiên tới.

Khuyến nghị: Mức giá mua: 11,447 – 12,050. Giá mục tiêu: 14,130. Cắt lỗ: 11,086

Nguyễn Tuấn Anh

anhnt@bsc.com.vn

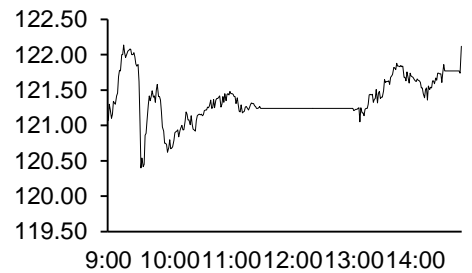
VN-Index Intraday



Nguồn: Bloomberg, BSC Research

Hình 2

HNX-Index Intraday



Nguồn: Bloomberg, BSC Research

Bảng 1

Hợp đồng tương lai

| Ticker | Giá khớp | ± Ngày | ± KLGĐ |
|-----------|----------|--------|---------|
| VN30F1801 | 1042.00 | 1.17% | 32.49% |
| VN30F1802 | 1050.00 | 1.45% | 57.35% |
| VN30F1803 | 1055.90 | 1.54% | -9.77% |
| VN30F1806 | 1071.90 | 1.13% | -24.94% |

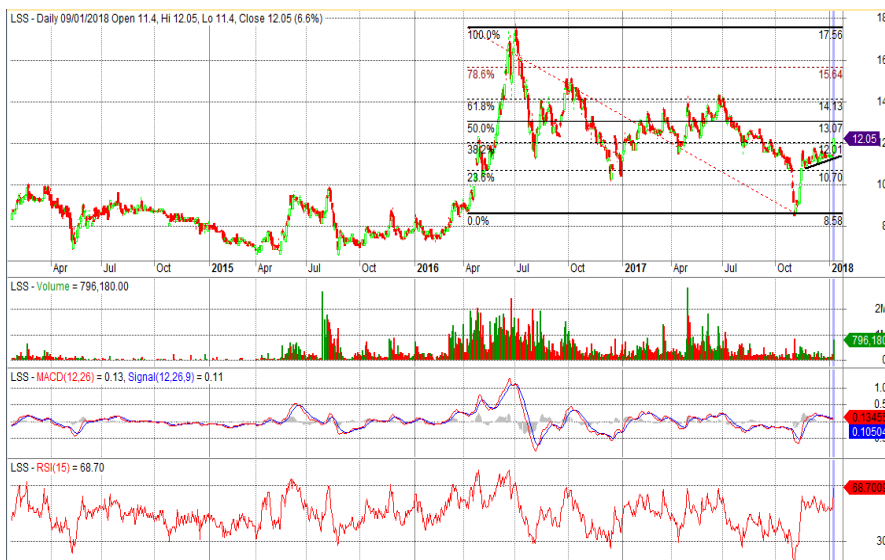
Bảng 2

Top tăng điểm VN30

| CK | Giá | ± giá (%) | Index pt |
|-----|--------|-----------|----------|
| HPG | 52,900 | 6.87 | 6.51 |
| VCB | 58,500 | 5.60 | 2.35 |
| MSN | 90,000 | 1.35 | 1.31 |
| FPT | 62,100 | 1.97 | 1.07 |
| NVL | 72,000 | 3.45 | 0.94 |

Top giảm điểm VN30

| CK | Giá | ± giá (%) | Index pt |
|-----|---------|-----------|----------|
| BID | 27,400 | -1.62 | -0.16 |
| VNM | 207,000 | -1.43 | -0.76 |
| KDC | 44,300 | -0.45 | -0.55 |
| BMP | 83,900 | -0.12 | -0.55 |
| CII | 38,200 | 0.00 | -0.48 |



Danh mục khuyến nghị

Danh mục ngắn hạn

| TT | Mã | Ngày mua | Giá mua | Giá hiện tại | Hiệu suất tổng | Dùng lỗ | Mục tiêu |
|-------------------|-----|------------|---------|--------------|----------------|---------|----------|
| 1 | PVI | 8/7/2017 | 32.60 | 32.00 | -1.8% | 30.5 | 39.3 |
| 2 | SSI | 9/3/2017 | 25.20 | 29.80 | 18.3% | 23.9 | 27.7 |
| 3 | FPT | 29/09/2017 | 48.75 | 62.10 | 27.4% | 46.2 | 55.0 |
| 4 | KBC | 23/10/2017 | 13.30 | 15.10 | 13.5% | 10.5 | 16.0 |
| 5 | REE | 30/10/2017 | 34.45 | 43.50 | 26.3% | 32.0 | 45.0 |
| 6 | DAG | 18/12/2017 | 9.60 | 9.19 | -4.3% | 8.6 | 13.0 |
| Trung bình | | | | | 13.2% | | |

Nguồn: BSC Research

Danh mục CANSLIM

| TT | Mã | Ngày mua | Giá mua | Giá hiện tại | Hiệu suất tổng | Dùng lỗ | Mục tiêu |
|-------------------|-----|------------|---------|--------------|----------------|---------|----------|
| 1 | MBB | 27/4/2015 | 13.8 | 27.7 | 100.7% | 20.3 | 24.0 |
| 2 | HPG | 28/10/2016 | 25.5 | 52.9 | 107.7% | 36.4 | 44.9 |
| 3 | VCS | 16/12/2016 | 67.2 | 246.6 | 267.0% | 62.5 | 80.6 |
| 4 | CSV | 24/7/2017 | 33.1 | 38.7 | 16.9% | 30.5 | 39.0 |
| 5 | SBA | 31/07/2017 | 16.0 | 16.3 | 1.6% | 14.2 | 19.0 |
| 6 | HCM | 18/09/2017 | 41.9 | 61.8 | 47.5% | 38.0 | 48.0 |
| Trung bình | | | | | 90.2% | | |

Nguồn: BSC Research

Danh mục cơ bản

| TT | Mã | Ngày mua | Giá mua | Giá hiện tại | Hiệu suất tổng | Dùng lỗ | Mục tiêu |
|-------------------|-----|------------|---------|--------------|----------------|---------|----------|
| 1 | PVT | 23/06/2016 | 11.1 | 19.0 | 70.7% | 10.3 | 16.1 |
| 2 | CTI | 29/07/2017 | 29.7 | 32.7 | 10.1% | 27.6 | 34.2 |
| 3 | MWG | 7/8/2017 | 106.5 | 131.5 | 23.5% | 99.0 | 127.0 |
| Trung bình | | | | | 34.8% | | |

Nguồn: BSC Research

Thống kê thị trường

Top 5 cổ phiếu tác động tăng lên VN-Index

| CK | Giá | % | Index pt | KLGD |
|-----|--------|------|----------|-----------|
| VCB | 58.50 | 5.60 | 4.10 | 2.85MLN |
| HPG | 52.90 | 6.87 | 1.90 | 5.70MLN |
| GAS | 102.00 | 1.59 | 1.13 | 778170.00 |
| BVH | 71.30 | 5.79 | 0.98 | 1.45MLN |
| VPB | 47.90 | 3.12 | 0.80 | 4.81MLN |

Top 5 cổ phiếu tác động tăng lên HNX-Index

| CK | Giá | % | Index pt | KLGD |
|-----|-------|------|----------|---------|
| PVR | 3.40 | 9.68 | 0.07 | 100 |
| KKC | 14.50 | 5.84 | 0.07 | 5800 |
| AAA | 24.10 | 7.11 | 0.04 | 1.12MLN |
| VBC | 70.50 | 5.22 | 0.04 | 2400 |
| PEN | 9.00 | 9.76 | 0.02 | 2900 |

Top 5 cổ phiếu tác động giảm lên VN-Index

| CK | Giá | % | Index pt | KLGD |
|-----|--------|-------|----------|-----------|
| VNM | 207.00 | -1.43 | -1.60 | 810590.00 |
| BID | 27.40 | -1.62 | -0.57 | 4.21MLN |
| PLX | 83.10 | -1.07 | -0.43 | 1.28MLN |
| VJC | 147.50 | -0.67 | -0.17 | 1.14MLN |
| VCF | 220.00 | -6.38 | -0.15 | 12000.00 |

Top 5 cổ phiếu tác động giảm lên HNX-Index

| CK | Giá | % | Index pt | KLGD |
|-----|-------|-------|----------|--------|
| SGO | 3.80 | -2.56 | -0.05 | 206800 |
| TV2 | 92.10 | -0.97 | -0.02 | 1700 |
| NTP | 58.80 | -0.17 | -0.02 | 6100 |
| PVG | 7.70 | -1.28 | -0.01 | 26600 |
| L14 | 79.00 | -4.70 | -0.01 | 800 |

Top 5 cổ phiếu tăng mạnh nhất trên HSX

| CK | Giá | % | Index pt | KLGD |
|-----|-------|------|----------|-----------|
| DAT | 24.50 | 6.99 | 0.03 | 850.00 |
| JVC | 6.13 | 6.98 | 0.02 | 5.21MLN |
| AST | 66.00 | 6.97 | 0.06 | 223230.00 |
| AMD | 9.09 | 6.94 | 0.01 | 4.00MLN |
| ICF | 2.16 | 6.93 | 0.00 | 19780.00 |

Top 5 cổ phiếu tăng mạnh nhất trên HNX

| CK | Giá | % | Index pt | KLGD |
|-----|-------|------|----------|-------|
| SIC | 12.20 | 9.91 | 0.00 | 2500 |
| TV3 | 54.40 | 9.90 | 0.02 | 200 |
| PEN | 9.00 | 9.76 | 0.02 | 2900 |
| PVR | 3.40 | 9.68 | 0.07 | 100 |
| TFC | 22.70 | 9.66 | 0.01 | 23900 |

Top 5 cổ phiếu giảm mạnh nhất trên HSX

| CK | Giá | % | Index pt | KLGD |
|-----|-------|--------|----------|-------|
| VNH | 0.90 | -10.00 | 0.00 | 9870 |
| BTT | 35.60 | -6.32 | -0.01 | 13980 |
| D2D | 30.60 | -5.26 | -0.01 | 2760 |
| VPS | 19.80 | -4.81 | -0.01 | 50 |
| VOS | 2.10 | -4.55 | -0.01 | 10470 |

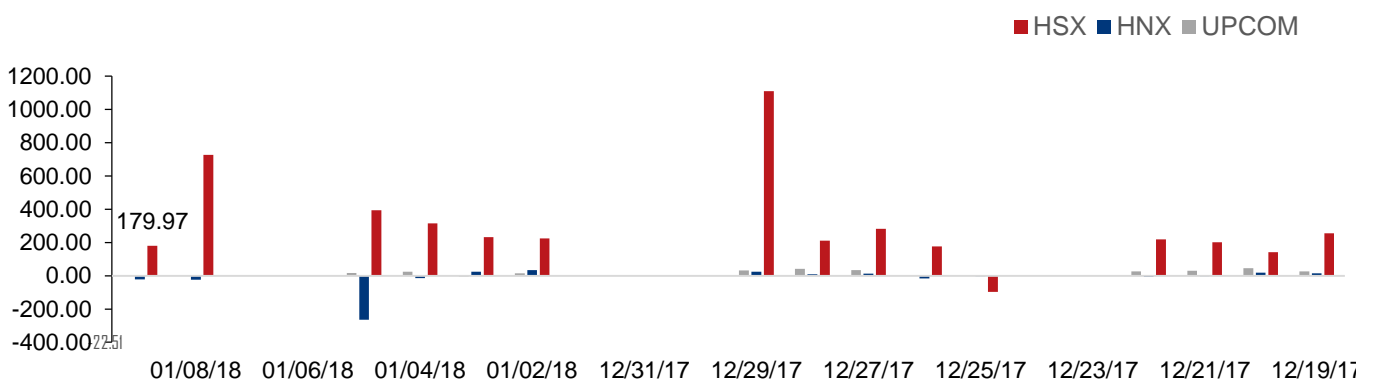
Top 5 cổ phiếu giảm mạnh nhất trên HNX

| CK | Giá | % | Index pt | KLGD |
|-----|-------|-------|----------|-------|
| GMX | 21.00 | -9.87 | -0.01 | 3200 |
| ONE | 9.10 | -9.90 | 0.00 | 31100 |
| DID | 4.60 | -9.80 | 0.00 | 10100 |
| NHA | 9.30 | -9.71 | -0.01 | 100 |
| KMT | 5.80 | -9.38 | 0.00 | 500 |

Nguồn: Bloomberg, BSC Research

Hình 3

Giao dịch khối ngoại



Nguồn: HSX, HNX, BSC Research

Danh sách các báo cáo đặc biệt BSC đã phát hành gần đây

| STT | Tên báo cáo | Loại báo cáo | Mã cổ phiếu liên quan | Link tải báo cáo | Link dự phòng |
|-----|---|-----------------|-----------------------|-----------------------|---------------|
| 1 | BSC_Vietnam Sector Outlook_VN_4Q2017 | Phân tích ngành | | Click | |
| 2 | BSC_Vietnam Sector Outlook_VN_3Q2017 | Phân tích ngành | | Click | |
| 3 | BSC_Sector insight_Đánh giá tác động SBV hạ | Phân tích vĩ mô | | Click | |
| 4 | BSC_Vietnam Monthly Review_VN_2017M09 | Phân tích vĩ mô | | Click | |
| 5 | BSC_Vietnam Monthly Review_VN_2017M08 | Phân tích vĩ mô | | Click | |
| 6 | BSC_Vietnam Monthly Review_VN_2017M07 | Phân tích vĩ mô | | Click | |
| 7 | BSC_Vietnam Monthly Review_VN_2017M06 | Phân tích vĩ mô | | Click | |
| 8 | BSC_Vietnam Sector_VN_Ngành cao su | Phân tích ngành | | Click | |
| 9 | Sector insight_Đánh giá tác động SBV hạ lãi | Phân tích ngành | | Click | |
| 10 | BSC_Vietnam Macro Outlook_2017 Second half | Phân tích vĩ mô | | Click | |
| 11 | BSC_Vietnam Monthly Review_VN_2017M05 | Phân tích vĩ mô | | Click | |
| 12 | BSC_Vietnam Sector Outlook_VN_2Q2017 | Phân tích ngành | | Click | |
| 13 | BSC_Vietnam Monthly Review_VN_2017M04 | Phân tích vĩ mô | | Click | |
| 14 | BSC_Vietnam Monthly Review_VN_2017M03 | Phân tích vĩ mô | | Click | |
| 15 | BSC_Vietnam Monthly Review_VN_2017M02 | Phân tích vĩ mô | | Click | |
| 16 | BSC_Vietnam Monthly Review_VN_2017M01 | Phân tích vĩ mô | | Click | |
| 17 | BSC_Vietnam Sector Review_2016_VN | Phân tích vĩ mô | | Click | |
| 18 | BSC_Vietnam Sector Outlook_2017_VN | Phân tích vĩ mô | | Click | |
| 19 | Thị trường vĩ mô 2017 | Phân tích vĩ mô | | Click | |
| 20 | BSC_Vietnam Macro Market Outlook_VN_2017 | Phân tích vĩ mô | | Click | |

Danh sách các cổ phiếu BSC đã khuyến nghị gần đây

| STT | Mã | Ngành | Khuyến nghị | Ngày ra báo cáo | Giá ngày ra báo cáo | Giá mục tiêu | Giá hiện tại | EPS | P/E | P/B | Link tải báo cáo | Link dự phòng |
|-----|-----|--------------|-------------|-----------------|---------------------|--------------|--------------|--------|------|-----|-----------------------|---------------|
| 1 | TNG | Dệt may | Mua | 15/9/2017 | 13.3 | 18.5 | 14.8 | 2,421 | 6.1 | 1.0 | Click | |
| 2 | REE | Xây lắp | Mua | 3/8/2017 | 38.2 | 43.4 | 43.5 | 5,300 | 8.0 | 1.8 | Click | |
| 3 | HDC | Bất động sản | Mua | 2/8/2017 | 15.9 | 18.3 | 15.0 | 1,972 | 7.6 | 1.0 | Click | |
| 4 | NKG | Thép | Mua | 26/7/2017 | 31.9 | 42.9 | 44.0 | 6,396 | 6.9 | 2.1 | Click | |
| 5 | PPC | Điện | Mua | 26/7/2017 | 21.0 | 23.3 | 22.6 | 5,165 | 4.4 | 1.3 | Click | |
| 6 | HNG | Nông nghiệp | Mua | 14/7/2017 | 10.1 | 20.1 | 9.2 | 1,024 | 9.0 | 0.7 | Click | |
| 7 | RAL | Đồ gia dụng | Mua | 14/7/2017 | 136.0 | 167.5 | 133.0 | 15,936 | 8.3 | 2.3 | Click | |
| 8 | PNJ | Trang sức | Mua | 22/6/2017 | 96.7 | 117.2 | 133.7 | 6,224 | 21.5 | 5.3 | Click | |
| 9 | C47 | Xây dựng | Mua | 14/6/2017 | 15.0 | 19.9 | 17.9 | 1,262 | 14.2 | 1.0 | Click | |
| 10 | DRI | Cao su | Mua | 13/6/2017 | 12.8 | 15.7 | 12.8 | 296 | 43.2 | 1.3 | Click | |
| 11 | FPT | Công nghệ | Mua | 6/6/2017 | 44.3 | 52.0 | 62.1 | 4,102 | 15.1 | 3.1 | Click | |
| 12 | HPG | Thép | Mua | 6/6/2017 | 28.5 | 33.6 | 52.9 | 5,404 | 9.8 | 2.7 | Click | |
| 13 | VCB | Ngân hàng | Nắm giữ | 6/6/2017 | 38.7 | 41.0 | 58.5 | 1,929 | 30.3 | 3.9 | Click | |
| 14 | KSB | Khoáng sản | Mua | 6/6/2017 | 53.0 | 63.5 | 46.9 | 4,461 | 10.5 | 3.2 | Click | |
| 15 | VGC | VLXD | Mua | 29/5/2017 | 17.6 | 21.2 | 28.3 | 2,042 | 13.9 | 2.0 | Click | |
| 16 | PHR | Cao su | Mua | 22/5/2017 | 30.5 | 36.8 | 48.0 | 3,571 | 13.4 | 1.6 | Click | |
| 17 | ACB | Ngân hàng | Mua | 9/5/2017 | 23.8 | 30.2 | 40.3 | 1,882 | 21.4 | 2.6 | Click | |
| 18 | PVT | Vận tải | Nắm giữ | 9/5/2017 | 12.7 | 16.2 | 19.0 | 1,253 | 15.1 | 1.5 | Click | |
| 19 | PVI | Bảo hiểm | Mua | 25/4/2017 | 29.5 | 37.0 | 32.0 | 2,948 | 10.9 | 1.0 | Click | |
| 20 | MBB | Ngân hàng | Mua | 18/4/2017 | 15.2 | 23.0 | 27.7 | 2,135 | 13.0 | 1.8 | Click | |

Khuyến cáo sử dụng

Bản báo cáo này của Công ty Cổ phần Chứng khoán Ngân hàng Đầu tư và phát triển Việt Nam (BSC), chỉ cung cấp những thông tin chung và phân tích về tình hình kinh tế vĩ mô cũng như diễn biến thị trường chứng khoán trong ngày. Báo cáo này không được xây dựng để cung cấp theo yêu cầu của bất kỳ tổ chức hay cá nhân riêng lẻ nào hoặc các quyết định mua bán, nắm giữ chứng khoán. Nhà đầu tư chỉ nên sử dụng các thông tin, phân tích, bình luận của Bản báo cáo như là nguồn tham khảo trước khi đưa ra những quyết định đầu tư cho riêng mình. Mọi thông tin, nhận định và dự báo và quan điểm trong báo cáo này được dựa trên những nguồn dữ liệu đáng tin cậy. Tuy nhiên Công ty Cổ phần Chứng khoán Ngân hàng đầu tư và phát triển Việt Nam (BSC) không đảm bảo rằng các nguồn thông tin này là hoàn toàn chính xác và không chịu bất kỳ một trách nhiệm nào đối với tính chính xác của những thông tin được đề cập đến trong báo cáo này, cũng như không chịu trách nhiệm về những thiệt hại đối với việc sử dụng toàn bộ hay một phần nội dung của bản báo cáo này. Mọi quan điểm cũng như nhận định được đề cập trong báo cáo này dựa trên sự cân nhắc cẩn trọng, công minh và hợp lý nhất trong hiện tại. Tuy nhiên những quan điểm, nhận định này có thể thay đổi mà không cần báo trước. Bản báo cáo này có bản quyền và là tài sản của Công ty Cổ phần Chứng khoán Ngân hàng Đầu tư và Phát triển Việt Nam (BSC). Mọi hành vi sao chép, sửa đổi, in ấn mà không có sự đồng ý của BSC đều trái luật. Bất kỳ nội dung nào của tài liệu này cũng không được (i) sao chụp hay nhân bản ở bất kỳ hình thức hay phương thức nào hoặc (ii) được cung cấp nếu không được sự chấp thuận của Công ty Cổ phần Chứng khoán BIDV.

BSC Trụ sở chính

Tầng 10 & 11 Tháp BIDV

35 Hàng Vôi, Hoàn Kiếm, Hà Nội

Tel: +84 4 3935 2722

Fax: +84 4 2220 0669

BSC Chi nhánh Hồ Chí Minh

Tầng 9 Tòa nhà 146 Nguyễn Công Trứ

Quận 1, Tp. Hồ Chí Minh

Tel: +84 8 3821 8885

Fax: +84 8 3821 8510

<http://www.bsc.com.vn>

Bloomberg: BSCV <GO>

