



週刊レポート

2024年第1四半期の外国ETFのポートフォリオ変動予測

第11週 (2024年3月11日～2024年3月15日)

来週の投資戦術：抵抗線1280～1300ポイント付近で大幅な上昇力に対して慎重的に取引すべきだ。

	ポイント	増減率 (%)
VNインデックス	1247.35	-0.87%
売買代金／日 (10億ドン)	25,188.36	16.30%
外国人投資家の売 買活動 (10億ドン)	-975.80	
HNX-インデックス	236.32	-0.05%
売買代金／日 (10億ドン)	2213.43	20.73%
外国人投資家の売 買活動 (10億ドン)	36.77	

証券市場	ポイント	前日比 (%)	前週比 (%)	前月比 (%)
US (S&P500)	5123.69	-0.65%	-0.26%	1.93%
EU (EURO STOXX)	4961.11	-0.26%	1.35%	5.20%
China (SHCOMP)	3046.02	0.61%	0.63%	6.28%
Japan (NIKKEI)	39688.94	0.23%	-0.56%	7.57%
Korea (KOSPI)	2680.35	1.24%	1.44%	2.29%
Singapore (STI)	3147.09	0.42%	0.36%	0.28%
Thailand (SET)	1386.42	1.04%	1.39%	-0.14%
Phillipines (PCOMP)	6942.21	1.53%	0.33%	1.34%
Malaysia (KLCI)	1539.86	0.26%	0.12%	1.82%
Indonesia (JCI)	7381.91	0.11%	0.96%	2.03%
Vietnam (VNIndex)	1247.35	-1.66%	-0.87%	4.07%

ベトナム証券市場

VNインデックスは4週間続伸した後、3月8日に-

0.9%安で引けた。市場は明暗で分かれた。18業界うちの15業界が上昇したが、52%の銘柄が下落した。MSN、BCM、GA Sという大型株の上昇力は銀行株式の下げ幅を縮小することができなかった。銀行業界、通信業界、自動車・部品業界は0.5%超下落した。一方、小売り業界、飲食品業界、プライベートグッド業界は4%上昇した。キャッシュフローは中小株式へ集中している中に、売り圧力が強まった。BSCは先週に一部を利益確定売った投資家は今週低い値で押し目買うことを検討すると推奨しております。2024年2月の政府定例会議における決議 28/NQ-CP に沿って、成長の促進と共に、マクロ経済安定化を優先し、インフレをコントロール、経済をバランスを取るよう努力すると挙げられる。注目すべき内容としては、(1)

不動産市場、証券市場、社債市場、労働輸出市場に関する問題を効果的に解決する、(2)

企業、法人、国有企業の発展への投資を促進し、合理的な拡張財政政策を組み合わせ、使用土地の税金、手数料に対して免除、削減、延長に関する政策を実施する、(3)

信用資本へのアクセスを強化、借入コストを削減、借入金に関する手続きを見直すということです。

世界証券市場

S&P

500及びNasdaq指数は過去最高値を設立した。インフレ率低下への期待及びIT株式の上昇力は米国市場を牽引した。ヨーロッパ市場はドイツ、フランス、イタリアなどの主要な市場はECB（欧州中央銀行）がインフレ率予想を下方修正したという情報を受けた後、EU600は前日比1.2%高となった。Nikkei 225は印象的に上昇した後、-0.7%安となった。DXY及び米10年国債はそれぞれ、前週比-1%、-0.1%安となった。商品価格指数は前週比0.8%増となった。3月6日～7日における議会の公聴会でFED議長はインフレのリスクを懸念しており、政策を早速に緩和しないと述べた。

週刊の要項：2024年第1四半期に外国ETFのポートフォリオ及び売買株数の予測

2024年3月1日には、FTSEはFTSE Vietnam All-share及びFTSE Vietnam Indexのポートフォリオを発表した。2024年3月8日には、MarketVectorはMarketVector Vietnam Local Indexポートフォリオを発表した。

それによると、

+FTSE (ETF FTSE)：銘柄を何も解除しなくて、EVFを新規組入た。

+MarketVector Vietnam Local Index (ETF VNM)：銘柄を何も解除しなくて、FTSを新規組入た。

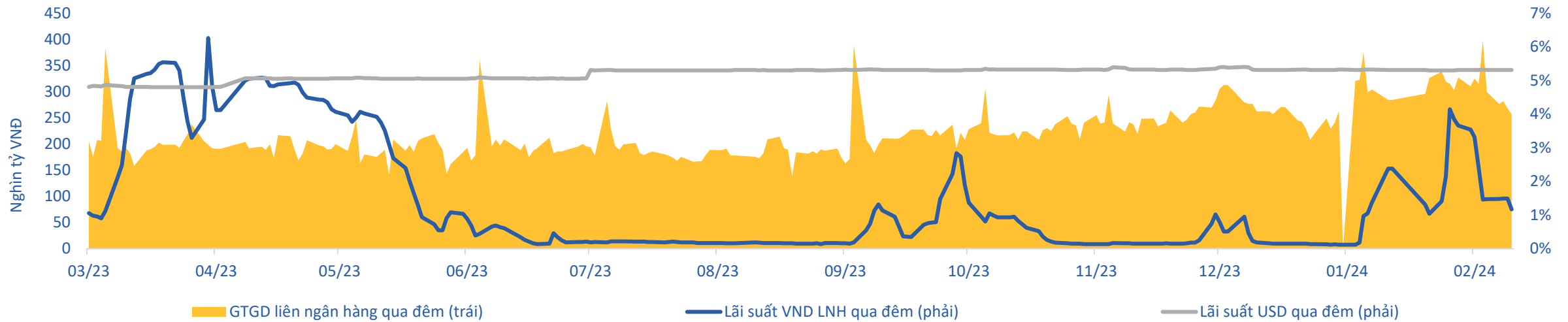
+FTSE Vietnam 30 Index (ETF Fubon)：FTSEはFTSE Vietnam 30

Indexを公式に発表しないことで、BSCはSBTを解除し、NVLを新規組入ると予測しております。2024年3月15日にETFはポートフォリオの再構成を完成する見込みです。2024年3月8日のデータによると、BSCはETFのポートフォリオ及び売買株数を下記の通りに予測しております。

QUY BÁO SỐ LƯỢNG CỔ PHIẾU MUA/BÁN CÁC ETF NGƯỜI (1/2024)												
Mã	FTSE Vietnam Index			FTSE Vietnam 30 Index			MarketVector Vietnam Local Index			Tổng hợp		Ghi chú
	Tỷ trọng hiện tại	Tỷ trọng mới	S/CP mua/bán	Tỷ trọng hiện tại	Tỷ trọng mới	S/CP mua/bán	Tỷ trọng hiện tại	Tỷ trọng mới	S/CP mua/bán	S/CP mua/bán	Giá trị thông số	
FTS	-	-	-	0.00%	0.00%	-	0.00%	0.00%	1,256,720	2,296,720	341,280	485
BVH	-	-	-	0.54%	0.42%	1,335,637	0.90%	0.83%	(157,128)	1,178,309	290,154	486
HCM	-	-	-	0.22%	1.22%	7,606,460	0.00%	0.00%	-	7,606,460	4,496,585	182
POW	0.89%	1.07%	1,138,366	0.96%	1.04%	1,325,770	1.15%	1.13%	(189,235)	2,476,901	2,856,745	687
POW	0.89%	1.07%	1,138,366	0.96%	1.04%	1,325,770	1.15%	1.13%	(189,235)	2,476,901	2,856,745	687
NVL	2.41%	2.88%	1,721,950	0.00%	1.27%	314,86,059	3.11%	3.00%	(877,646)	17,124,372	22,547,218	17
HPG	11.99%	12.77%	811,158	10.58%	11.79%	8,254,549	6.82%	6.50%	(1,888,887)	7,645,819	11,815,720	653
PDR	1.07%	1.50%	1,254,007	1.29%	1.46%	2,048,642	1.81%	1.83%	1,029,007	4,233,886	7,306,232	634
VCI	2.28%	2.65%	910,790	2.26%	2.62%	1,642,452	2.96%	2.79%	(325,813)	2,347,280	4,361,800	645
VRE	1.73%	4.28%	1,365,571	4.14%	4.18%	305,303	2.38%	2.39%	1,083,978	2,534,051	6,301,637	642
FTS	-	-	-	2.04%	2.84%	4,202,950	0.00%	0.00%	-	4,202,950	12,203,955	634
EVF	0.00%	0.59%	3,083,034	0.18%	0.00%	-	0.00%	0.00%	-	3,083,074	12,147,416	625
HDC	-	-	-	0.00%	0.00%	-	0.49%	0.50%	261,002	362,002	1,790,425	620
SAB	-	-	-	1.41%	1.47%	162,841	1.62%	1.60%	(48,100)	113,661	815,328	618
VSC	-	-	-	0.48%	0.51%	134,677	0.00%	0.00%	-	134,677	751,060	615
PVS	-	-	-	0.00%	0.00%	-	1.01%	1.09%	306,076	306,076	3,967,554	608
MVN	8.13%	7.68%	404,337	7.59%	7.47%	(139,358)	4.72%	4.70%	(18,674)	305,886	1,772,794	606
VIX	1.04%	2.34%	1,820,233	0.00%	0.00%	-	2.51%	2.37%	(1,045,206)	774,947	36,342,438	605
VND	1.30%	1.63%	1,483,663	1.39%	1.54%	1,188,111	4.85%	4.23%	(1,362,159)	1,479,620	46,171,594	603
VFI	-	-	-	0.00%	0.00%	-	1.28%	1.29%	29,765	29,765	1,026,090	603
SHS	-	-	-	0.00%	0.00%	-	1.11%	1.18%	513,960	513,960	17,812,309	603
DCM	-	-	-	0.79%	0.87%	488,145	0.96%	0.88%	(304,021)	185,124	8,540,700	602
HAG	-	-	-	0.00%	0.00%	-	1.12%	1.12%	(7,422)	(7,422)	25,347,943	(600)
EB	1.90%	1.88%	26,449	0.00%	0.00%	-	1.75%	1.73%	(181,822)	(155,173)	11,899,202	(600)
CEO	-	-	-	0.00%	0.00%	-	1.69%	0.99%	(340,914)	(140,914)	30,316,894	(600)
TCH	-	-	-	0.00%	0.00%	-	0.87%	0.80%	(156,257)	(156,257)	8,304,289	(600)
VCS	8.78%	8.31%	(142,892)	8.67%	9.11%	936,189	6.93%	6.00%	(484,336)	(88,539)	1,442,449	(600)
DIG	1.29%	1.36%	67,137	1.40%	1.23%	(5,147,621)	1.46%	1.48%	167,607	(1,173,177)	38,345,497	(600)
VCG	0.90%	0.97%	345,049	0.98%	0.95%	(320,543)	1.04%	0.99%	(279,059)	(436,531)	5,726,166	(600)
VHC	-	-	-	0.00%	0.00%	-	1.70%	1.73%	(46,856)	(46,856)	467,811	(600)
HUT	-	-	-	0.00%	0.00%	-	1.69%	1.69%	(460,706)	(460,706)	2,844,406	(600)
HNG	-	-	-	0.00%	0.00%	-	0.47%	0.45%	(86,544)	(86,544)	4,420,761	(600)
DDC	1.00%	1.66%	(342,627)	1.27%	1.45%	329,954	2.36%	2.53%	(399,208)	(407,841)	1,755,691	(600)
PLX	-	-	-	0.80%	0.80%	(109,119)	0.00%	0.00%	-	(109,119)	513,842	(600)
VSG	1.10%	0.73%	(1,388,474)	0.00%	0.00%	-	0.78%	0.79%	(181,811)	(1,780,286)	7,479,915	(600)
DIG	1.04%	0.79%	(1,899,282)	0.00%	0.00%	-	0.76%	0.82%	477,731	(1,420,541)	3,523,202	(600)
SHB	2.08%	1.99%	(1,472,984)	2.28%	1.93%	(6,127,014)	2.11%	2.10%	769,666	(3,930,225)	21,912,257	(600)
GBK	1.94%	1.99%	(305,758)	1.65%	1.16%	(2,790,843)	1.49%	1.58%	540,134	(2,951,583)	9,321,514	(600)
DFM	1.10%	1.08%	(301,547)	1.15%	1.03%	(713,232)	1.14%	1.13%	(118,046)	(96,003)	2,706,945	(600)
SSI	6.98%	6.48%	(890,131)	7.06%	6.30%	(4,453,898)	5.36%	5.50%	(944,136)	(6,090,287)	29,802,752	(600)
KDH	-	-	-	2.25%	2.09%	(133,654)	0.73%	0.70%	(111,882)	(486,019)	1,066,076	(600)
IDC	-	-	-	0.00%	0.00%	-	1.32%	1.12%	(467,910)	(467,910)	1,071,988	(600)
FVD	1.38%	0.87%	(1,293,021)	0.00%	0.00%	-	0.93%	0.92%	(56,000)	(1,349,021)	3,082,914	(600)
VHM	9.02%	9.09%	(1,495,988)	8.89%	8.82%	(154,672)	7.94%	7.00%	(124,097)	(1,874,116)	3,776,219	(600)
VNM	8.20%	8.57%	(20,177)	9.00%	8.86%	(1,930,672)	7.82%	8.00%	306,613	(1,854,438)	2,737,292	(600)
VIC	1.73%	2.74%	(40,044)	2.50%	2.67%	(30,425)	1.41%	1.49%	101,748	(468,720)	815,818	(600)
VIC	8.91%	9.14%	(1,119,798)	8.60%	8.88%	(333,081)	8.01%	8.00%	(29,921)	(1,362,771)	1,817,296	(600)
KBC	2.02%	1.99%	14,513	2.08%	1.91%	(5,034,699)	1.44%	1.48%	(36,269)	(5,066,449)	3,917,062	(600)
KDC	-	-	-	1.53%	1.08%	(1,396,425)	1.17%	1.24%	155,013	(1,441,412)	735,027	(600)
SBT	-	-	-	1.25%	0.00%	(20,488,874)	0.86%	0.84%	(189,201)	(20,688,074)	1,110,718	(600)

通貨市場

銀行間取引の推移



ソース: Fiinpro, BSC Research

銀行間取引の推移:

	翌日	1週間	2週間	1か月	3か月	6か月	9ヶ月
銀行間金利	1.41%	1.56%	1.51%	2.13%	3.15%	4.11%	5.22%
前週比	-1.03%	-1.00%	-0.87%	-0.43%	0.19%	-0.03%	-0.18%
平均銀行間取引総額	270,783.25	28,768	11,401	3,983	729	179	4
前週比	-17.79%	27.92%	105.28%	54.28%	-80.31%	-50.26%	-47.37%

* データアップデート日 : 2024年3月7日

ソース: Fiinpro, BSC Research

評価:

- 翌日金利と平均銀行間取引総額は10週間連続で下落した。

VNインデックスの技術的な分析: マイナス分岐の兆し、VNインデックスは利益確定売りにより1,230ポイントまで下落した。

日経チャート:

VNインデックスは4日連続で1,260~1,270ポイントの周りに上昇した後、3月8日に反落した。技術的な指標は早速下落し、買われ過ぎゾーンから下落した。

日経チャートのいくつかの注意すべきなこと:

- ・RSIは77ポイントから61ポイントまで下落した。
- ・MACD指標はシグナル線まで近く行く、ゼロ線比狭く縮小した。売買代金は前週比15%増となった。
- ・VNインデックスは日経チャートのSMA 20、SMA 50、SMA 200を上回って、SMA20まで近く推移した。

評価:

市場の上昇力が弱まり、売り圧力が強まった。先週の分岐兆しは短期的に指数の弱さと反転の兆候を警告するものでもあった。しかし、市場は間もなく1,230ポイントに接近し、回復する可能性がある。



ソース: BSC Research

マクロ: ベトナムとオーストラリアは関係を包括的な戦略的パートナーシップにアップグレードした。

2024年3月のマクロ指標の予測



ベトナム:

- ・政府: ベトナム国家銀行が強制購入銀行3行に対する強制移管計画を早急に完了し、2024年3月に政府に提出するようということを要請する。サイゴン商業株式会社銀行 (SCB) の解決計画を早急に策定します。
- ・政府: 不動産市場、株式市場、社債、労働輸出市場の促進; グループ、総会社、国有企業の投資・発展を促進すること; 信用資本へのアクセスを増やすことという内容を含む決議第 28 号/NQ-CP を発行。
- ・首相: 2024年信用増加の管理に関する2024年3月5日付の公式派遣第18号/CD-TTgに署名する。
- ・ベトナムとオーストラリアは関係を包括的な戦略的パートナーシップにアップグレードした。
- ・Lê Minh Khái副首相: 2024年3月7日付、Thái Nguyên省 Sông Công II工業団地のインフラ建設投資案件第2段階の投資方針を承認する決定書第225/QD-TTgに署名。
- ・ベトナム国家銀行: ベトナム国家銀行は金融テクノロジー (Fintech) 活動のテストメカニズムに関する意見を収集している。

世界:

- ・FRBレポート: ほとんどの中小企業は2023年に財務上の困難に直面した。最大の課題は2023年のコストと賃金の上昇だ。
- ・Powell FRB議長: 経済が予想通りに発展すれば、今年利下げの開始を検討するかもしれない。
- ECB: 3月の金融政策決定会合で基準金利を維持している。2024年の経済成長見通を+0.8%から+0.6%に引き下げた。
- ・ECB: 2024年のインフレ予想を2.7%から2.3%に下方修正した。その主な理由は、エネルギー価格の下落から由来する。2025年のインフレ予測は 2.1% から 2% に低下。2026年のインフレ率は1.9%で変わらず。
- ・ECB会長: 労働需要は鈍化している。長期的なインフレ期待指標は安定している。経済成長は減少リスクに直面している。
- ・中国: 2024年1月には、貿易収支は1,252億ドルの黒字。輸出入は予想よりも早く回復している。
- 中国: 中央銀行の総裁: 必要な預金準備率を引き下げる余地はまだある。
- ・中国: 国家発展改革委員会委員長: 2024年の目標は、電気自動車、太陽エネルギー、電池の開発を目指している。
- ・ドイツ: 2024年2月のPMI: 39.1ポイント

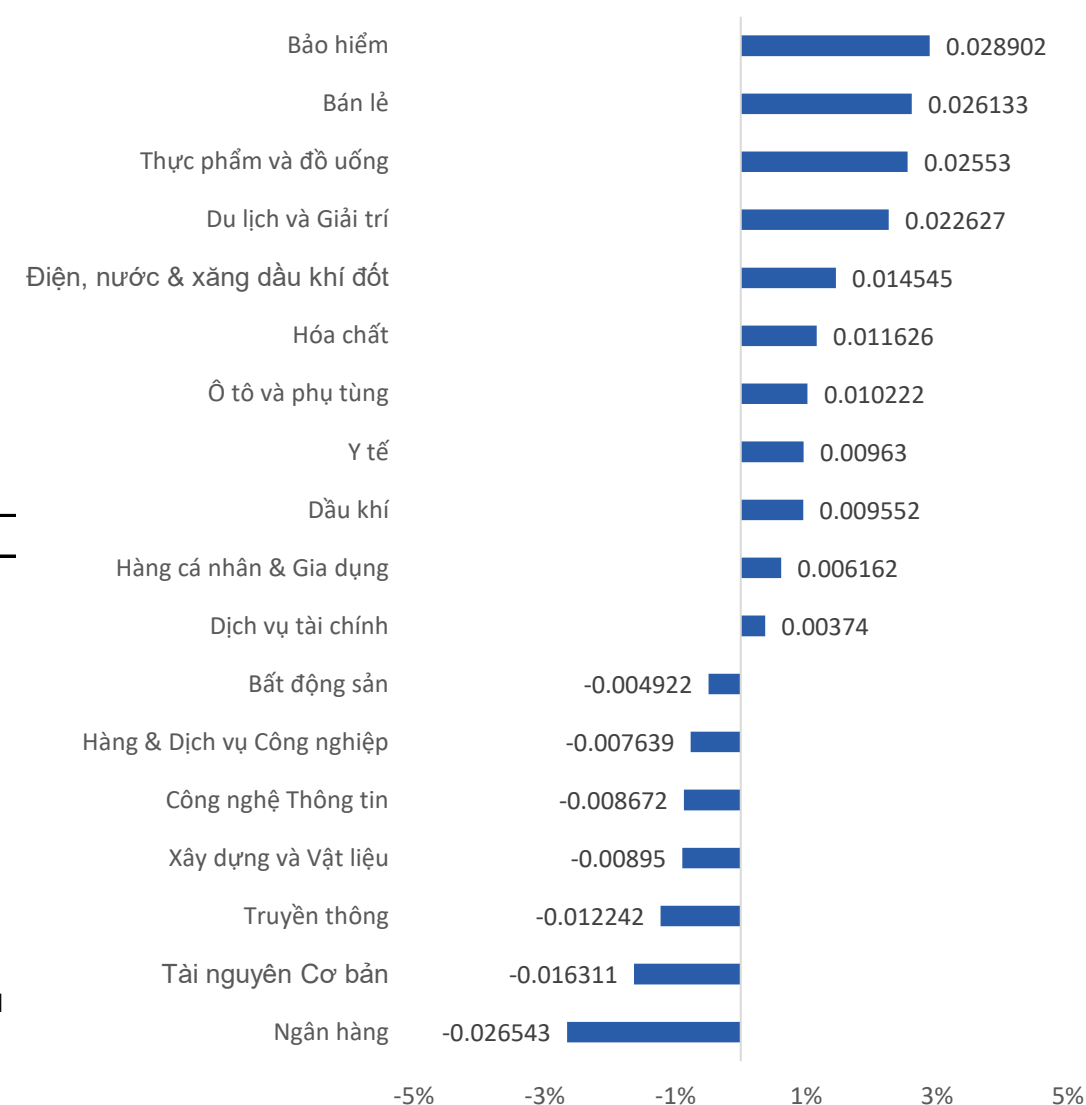
次の週間に注意すべき情報:

- ・上場企業の定期株主総会に関する情報

市場の推移

業界	前日比	前週比	前月比
保険		2.89%	6.55%
小売り	-1.43%	2.61%	5.83%
食品と飲料	-2.00%	2.55%	8.15%
観光・娯楽	0.72%	2.26%	2.27%
電気、水、ガス・ガソリン	-0.95%	1.45%	3.92%

製品	単位	価格	前日比	前週比	前月比	ポジティブ	ネガティブ
WTI	USD/bbl.	78.01	-1.17%	-2.45%	1.62%	PVD, PVT	GAS, BSR
Brent	USD/bbl.	82.08	-1.06%	-1.76%	0.58%	PVD, PVT	GAS, BSR
ガソリン	USD/gal.	252.72	-1.08%	-3.34%	-1.62%	HVN, VJC	PLX, OIL
金	USD/oz.	2178.95	0.88%	4.61%	7.64%		PNJ
銀	USD/oz.	24.3117	-0.07%	5.14%	7.51%		PNJ
大豆	USD/bu.	1184	1.52%	2.84%	-0.50%	HKB	DBC, QNS
小麦	USD/bu.	537.75	1.75%	-3.59%	-10.26%		AFX
ミルク	USD/cwt	16.08	1.07%	-4.17%	-7.32%	KDC	VNM, GTN, QNS
ゴム	JPY/kg	313	4.33%	4.06%	12.67%	DPR, PHR, HAG, HNG	SRC, CSM, DRC
サトウキビ	USD/lb.	21.15	-0.61%	0.28%	-9.23%	SBT, LSS, SLS, QNS	VNM, GTN, QNS
コーヒー	USD/lb.	185.2	-3.64%	1.04%	-3.29%	CTP, DLG	VCF, CTP
銅	USD/MT	8579.5	-0.71%	0.89%	5.03%	MSN, ACM, BGM	CAV, SAM, TGP, VTH
鉄鋼	CNY/MT	3695	-0.51%	-2.46%	-4.00%	PC1, CTD, HBC	HSG, HPG, NKG
アルミニウム	USD/MT	2240	-0.58%	-0.22%	1.08%		CAV, SAM, TGP, VTH
鉄鉱石	CNY/MT	878.5	-0.96%	-1.40%	-8.15%		HPG
石炭	USD/MT	136.5	-0.80%	0.37%	8.08%	HLC, NBC, TNT, THT	HT1, BCC, PPC, POW
HRC	CNY/MT	3842	-0.41%	-1.74%	-3.42%	PC1, CTD, HBC	HSG, HPG, NKG



ソース: Bloomberg, Fiinpro, BSC Research

市場の推移

VN30の上昇幅上位の銘柄		
Mã	% tăng	Điểm số
MSN	11.35%	2.84
BCM	8.96%	1.46
GAS	2.45%	1.08
DGC	4.74%	0.51
SAB	2.39%	0.45
MWG	2.47%	0.42
KBC	6.09%	0.36
HVN	5.10%	0.36
BVH	3.86%	0.30
KDH	4.29%	0.30
合計		8.08

VN30の下落幅上位の銘柄		
Mã	% giảm	Điểm số
BID	-4.49%	-3.38
VCB	-2.26%	-3.05
VHM	-3.19%	-1.51
CTG	-3.09%	-1.46
VPB	-3.31%	-1.28
HPG	-1.78%	-0.79
VNM	-2.10%	-0.77
TCB	-2.03%	-0.74
ACB	-2.70%	-0.72
VRE	-4.69%	-0.72
合計		-14.42

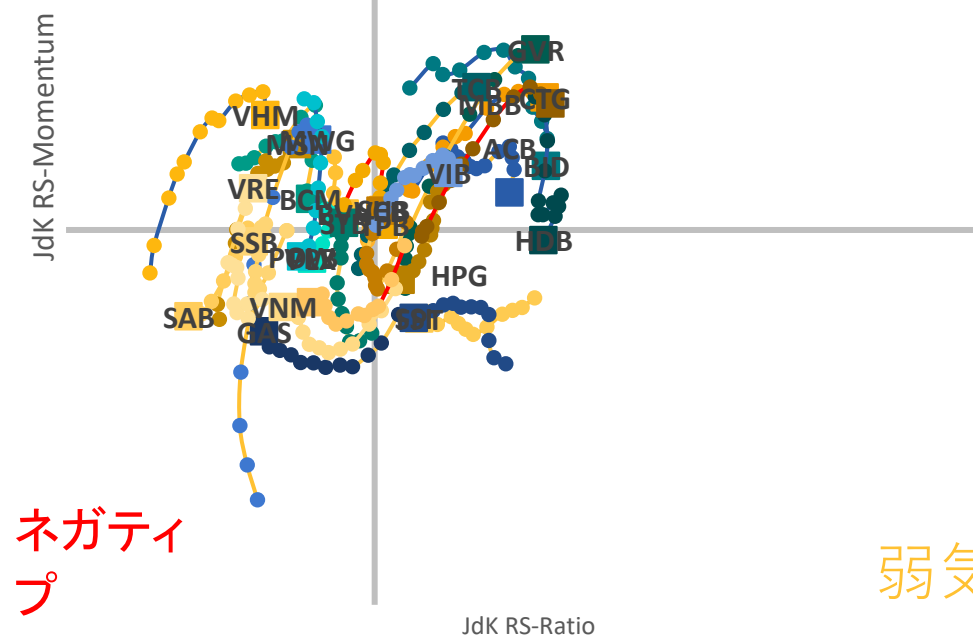
外国人投資家の買越銘柄	
銘柄	買越
KBC	243.63
KDH	213.05
MWG	187.90
NLG	182.40
VIX	176.13
DGC	171.60
STB	141.63
VRE	126.49
SHS	114.28
MSN	100.96
合計	1,658.07

外国人投資家の売越銘柄	
銘柄	売越
FUEVFN	-516.75
VHM	-515.13
VNM	-314.62
VCB	-140.55
SAB	-124.86
PVD	-119.21
VPB	-113.52
HPG	-109.75
TPB	-80.56
VIC	-80.18
合計	-2115.13

VN30銘柄の推移		
ACB	108.7456	100.9914
BID	111.1277	101.7042
CTG	111.0342	103.5335
GVR	110.4381	104.8124
MBB	111.4059	103.3693
SHB	100.5881	100.5218
TCB	106.6134	103.7985
TPB	100.6001	100.1293
VCB	100.3938	100.5115
VIB	104.7954	101.5154
BCM	95.82468	100.8247
BVH	98.06811	100.4305
MSN	94.99345	102.2807
MWG	96.28256	102.4002
STB	98.03995	100.1851
VHM	92.92201	103.0637
VIC	90.61166	101.0377
VRE	92.15207	101.108
FPT	102.9015	97.62711
HDB	110.9547	99.72503
HPG	101.702	98.66091
SSI	102.548	97.64574
GAS	92.83895	97.29279
PLX	95.96752	99.22575
POW	95.2609	99.28627
SAB	87.9583	97.68702
SSB	92.18969	99.68639
VJC	98.19549	95.31645
VNM	94.08192	97.94038
VPB	95.8938	98.06509

回復

ポジティブ



ネガティブ

弱気

ソース: Bloomberg

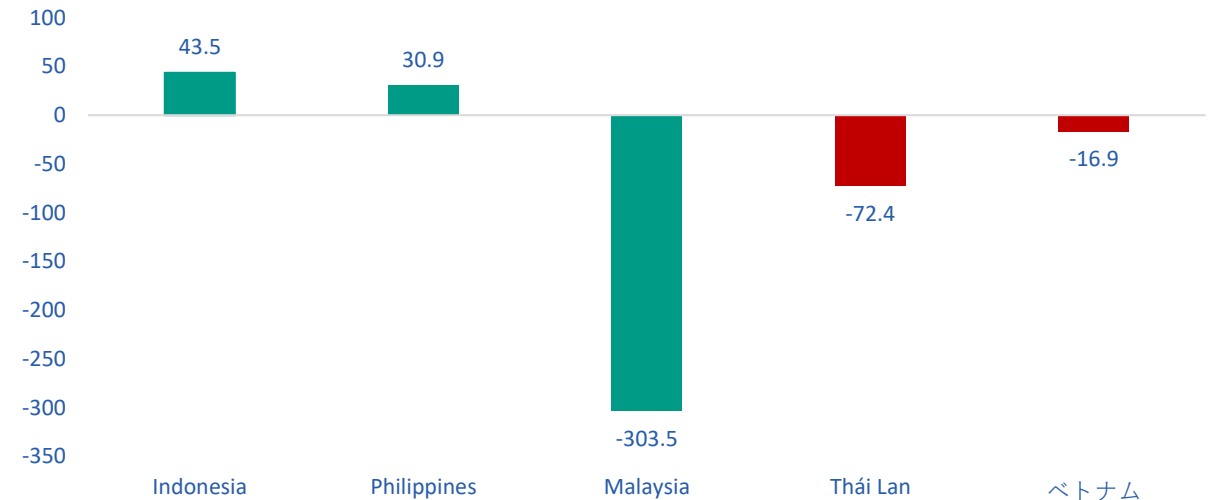
ノート:

- ・ **ポジティブ** → 購入リストに入れるべきだ。
- ・ **弱気** → 下落傾向の監視リストに入れるべきだ
- ・ **ネガティブ** → 回避リストに入れるべきだ
- ・ **回復** → 上昇傾向向け観察リストに入れるべきだ

キャッシュフローの推移

ASEAN地域における外国人投資家のキャッシュフロー

	WTD	MTD	QTD	YTD
アジア地域				
ASEAN 5	(318.4)	(379.8)	593.4	593.4
Indonesia	43.5	18.7	1198.9	1198.9
Philippines	30.9	43	251.4	251.4
Malaysia	-303.5	-345.4	76.5	76.5
Thái Lan	-72.4	-95.6	-883.7	-883.7
ベトナム	-16.9	-0.5	-49.7	-49.7
他の国	4,522.8	5,050.0	15,559.3	15,559.3
韓国	433.9	433.9	8807	8807
台湾	3435.7	3701.4	8506.6	8506.6
インド	657.5	919.5	-1738	-1738
Sri Lanka	(4.30)	(4.80)	(16.30)	(16.30)

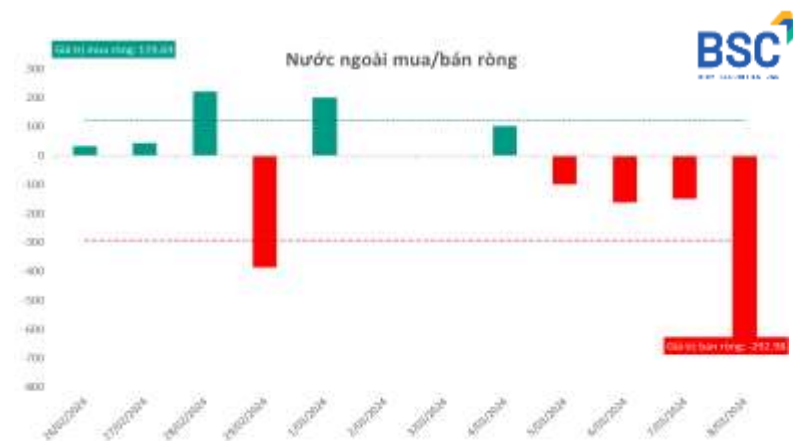


ソース: Bloomberg, BSC Research

ETFの週刊推移

	Oct-23				Nov-23				Dec-23				Jan-24				Feb-24				Mar-24
	W41	W42	W43	W44	W45	W46	W47	W48	W49	W50	W51	W52	W1	W2	W3	W4	W5	W6	W7	W8	W9
合計	2.59	4.50	(1.34)	43.07	4.80	(29.05)	(4.75)	(4.17)	(100.90)	(37.16)	(23.77)	(0.70)	(23.33)	(19.81)	(35.45)	(24.06)	(24.53)	(2.84)	(4.04)	(26.66)	(16.63)
海外ETF	18.27	14.35	10.26	40.42	0.18	(6.49)	(4.46)	3.79	(69.82)	(22.18)	(7.54)	4.18	(12.91)	1.59	(17.99)	(21.21)	(19.02)	(2.84)	-	(18.98)	1.09
Fubon	3.14	14.42	11.53	40.42	(1.76)	(14.90)	0.93	0.74	0.75	4.42	8.43	5.28	0.00	0.77	0.00	0.00	0.75	1.13	0.00	1.15	6.06
VNM	0.00	(6.47)	(1.27)	0.00	0.00	0.00	(5.39)	0.00	0.00	(5.42)	0.00	0.00	0.00	0.00	(1.93)	0.00	0.00	0.00	0.00	1.29	0.00
FTSE	2.15	2.56	0.00	0.00	1.94	0.51	0.00	3.05	0.76	0.00	(2.92)	(1.10)	2.99	0.82	0.00	0.00	0.00	0.00	0.00	(8.15)	(4.97)
iShare	12.98	3.84	0.00	0.00	0.00	7.90	0.00	0.00	(71.33)	(21.18)	(13.05)	0.00	(15.90)	0.00	(16.06)	(21.21)	(19.77)	(3.97)	0.00	(13.27)	0.00
国内ETF	(15.68)	(9.85)	(11.60)	2.65	4.62	(22.56)	(0.29)	(7.96)	(31.08)	(14.98)	(16.23)	(4.88)	(10.42)	(21.40)	(17.46)	(2.85)	(5.51)	0.00	(4.04)	(7.68)	(17.72)
Diamond	(11.88)	(6.76)	(2.36)	(3.55)	(0.31)	(0.44)	4.83	0.00	(15.27)	(12.82)	(14.77)	(4.88)	(0.63)	(22.59)	(16.99)	(1.99)	(5.10)	0.00	(2.32)	(1.72)	(8.70)
E1	(0.74)	(1.83)	(7.80)	8.05	6.75	(0.55)	0.24	0.15	0.16	(0.31)	0.00	0.00	4.23	0.08	0.00	(1.66)	(0.41)	0.00	(1.72)	(6.80)	(8.51)
Finlead	(3.06)	(1.26)	(1.44)	(1.85)	(1.82)	(21.57)	(5.36)	(8.11)	(15.97)	(1.85)	(1.46)	0.00	(14.02)	1.11	(0.47)	0.80	0.00	0.00	0.00	0.84	(0.51)

キャッシュフローの推移



証券会社の自己勘定取引部						外国人投資家						個人投資家					
銘柄	買い越し		銘柄	売り越し		銘柄	買い越し		銘柄	売り越し		銘柄	買い越し		銘柄	売り越し	
	株数	購入額		株数	売却額		株数	購入額		株数	売却額		株数	購入額		株数	売却額
FUEVFNVD	23,171,700	689.76	MWG	2,683,900	-130.04	KBC	7,462,628	243.63	FUEVFNVD	17,360,900	-516.75	VHM	14,928,672	649.69	MSN	3,714,116	-284.78
E1VFN30	4,698,000	102.82	TCB	2,990,300	-127.26	KDH	5,911,865	213.05	VHM	11,824,972	-515.13	TCB	6,184,610	258.80	MWG	4,141,077	-205.00
VNM	1,227,200	88.26	NVL	7,340,000	-125.40	MWG	3,919,777	187.90	VNM	4,390,315	-814.62	HPG	6,816,384	212.80	STB	5,986,600	-189.24
MSN	906,300	73.79	PNJ	802,700	-76.94	NLG	4,297,080	182.40	VCB	1,466,956	-140.55	VNM	2,685,615	192.23	KBC	5,732,596	-186.43
HPG	1,844,799	56.48	GMD	928,300	-73.61	VIX	9,795,335	176.13	SAB	2,083,510	-124.86	VPB	9,558,590	184.33	KDH	5,128,965	-185.06
PC1	1,940,800	54.90	KDH	1,993,500	-71.79	DGC	1,485,709	171.60	PVD	3,777,768	-119.21	NVL	9,823,529	168.38	VIX	9,266,135	-165.58
STB	1,351,200	41.42	FPT	591,229	-65.27	STB	4,443,600	141.63	VPB	5,935,340	-113.52	VCB	1,568,542	150.21	DGC	1,199,509	-138.64
PVD	1,283,200	40.41	MBB	2,096,302	-51.95	VRE	4,839,611	126.49	HPG	3,510,981	-109.75	VSC	6,138,900	136.71	NLG	2,733,054	-117.23
FUESSVFL	1,887,960	39.25	EVF	2,359,600	-41.52	MSN	1,374,166	100.96	TPB	4,128,180	-80.56	VCI	2,684,817	128.86	FUEVFNVD	3,306,400	-98.45
FCN	2,500,000	38.21	VHM	901,100	-39.05	DGW	891,504	53.65	VIC	1,761,494	-80.18	TPB	5,205,179	101.46	EVF	4,189,582	-75.84

BSC 30の銘柄ポートフォリオ

銘柄	業界	終値 (千VND)	前日比	Beta	時価総額 (100 万USD)	売買代金 (100万USD)	EPS (VND)	P/E	目標価格 (VND)	外国人保 有率	Link	
VCB	銀行	95.1	-0.70%	0.70	21,550.00	8.60	5,910.00	16.10	105,000	23.50%	Link	BSC30
BID	銀行	51.1	-4.10%	0.90	11,810.00	5.70	3,781.00	13.50	54,578	17.10%	Link	ポートフォリオには、ホーチ ミン証券取引所 (HOSE)、ハノイ証券取引所 (HNX)及びUpcom市場での最大 の時価総額及び最大売買代金 を持つ30社が含まれている。
VPB	銀行	19	-2.30%	1.00	6,112.00	22.90	1,267.00	15.00	23,685	16.60%	Link	
TCB	銀行	41	-3.80%	1.10	5,855.00	33.50	5,111.00	8.00	-	22.50%	Link	
MBB	銀行	23.6	-3.30%	1.00	4,989.00	47.20	3,966.00	6.00	24,400	23.20%	Link	
STB	銀行	30.6	-2.10%	1.00	2,343.00	43.40	4,094.00	7.50	31,200	24.40%	Link	
GVR	工業団地区用不動 産	29	-0.30%	1.50	4,703.00	6.50	646.00	44.90	19,100	0.50%	Link	
KBC	工業団地区用不動 産	33.1	0.50%	1.50	1,030.00	26.50	2,606.00	12.70	42,500	20.30%	Link	
IDC	工業団地区用不動 産	57.8	0.70%	1.10	773.00	7.60	4,221.00	13.70	45,900	11.10%	Link	
VGC	工業団地区用不動産	54.2	-1.50%	1.30	985.00	3.30	2,717.00	19.90	-	4.80%	Link	
HPG	建設用原材料	30.3	-2.30%	1.40	7,143.00	58.10	1,176.00	25.80	23,300	26.40%	Link	
VHM	不動産	42.6	-1.50%	1.30	7,512.00	16.40	7,607.00	5.60	79,900	24.20%	Link	の中に企業は銀行、証券、消 費財、小売、テクノロジー、 製造、物流、電力、不動産な どの多くの重要な経済セクタ ーを代表しています。BSC30ポ ートフォリオは安定的な運営 活動、堅調な財務、効果的な 管理、強い競争性という基準 を基づく、BSCの専門家により 評価され、選択されておしま す。BSC30
VRE	不動産	25	-2.30%	1.10	2,340.00	10.50	1,940.00	13.10	38,900	32.10%	Link	
KDH	不動産	36.4	-0.10%	1.40	1,181.00	8.80	897.00	40.60	44,100	38.90%	Link	
NLG	不動産	41.9	-2.30%	1.30	654.00	11.30	1,257.00	33.30	46,100	41.40%	Link	
DGC	化学	119.4	-1.20%	1.60	1,838.00	11.50	8,163.00	14.60	85,000	13.50%	Link	
DPM	肥料	35.5	0.30%	1.30	563.00	7.90	1,361.00	26.10	41,000	15.40%	Link	
DCM	肥料	35.9	3.20%	1.40	770.00	16.30	2,095.00	17.10	36,000	11.40%	Link	
GAS	石油・ガス	79.5	-1.10%	0.80	7,403.00	6.80	5,053.00	15.70	110,500	2.90%	Link	
PLX	石油・ガス	36.8	-1.90%	1.00	1,896.00	2.20	2,213.00	16.60	45,000	17.30%	Link	
PVS	石油・ガス	37.2	-1.80%	0.80	721.00	9.70	1,812.00	20.50	38,500	20.30%	Link	
PVD	石油・ガス	30.8	-2.50%	1.20	694.00	8.70	1,035.00	29.80	29,000	21.30%	Link	
POW	ユーティリティ	11.7	-1.30%	0.80	1,111.00	6.40	459.00	25.50	14,500	6.20%	Link	ポートフォリオは毎四半期ア ップデートされる。投資家はB SC30 ポートフォリオを参考し、投 資することを検討するべきだ 。
VNM	F&B	70	-2.80%	0.70	5,931.00	20.90	4,246.00	16.50	81,700	54.40%	Link	
MSN	F&B	78.5	-2.80%	1.60	4,554.00	23.70	293.00	268.30	27,700	30.50%	Link	
MWG	小売り	47.8	-2.60%	1.60	2,831.00	39.90	115.00	416.50	63,800	49.00%	Link	
PNJ	小売り	96.5	0.00%	0.60	1,309.00	12.80	6,011.00	16.10	83,500	49.00%	Link	
VHC	水産	74.9	-2.10%	1.00	682.00	4.40	4,793.00	15.60	90,900	32.10%	Link	
GMD	ロジスティック	78.3	-2.10%	1.10	971.00	7.90	7,262.00	10.80	57,000	47.00%	Link	
FPT	IT	110	-1.20%	0.70	5,664.00	13.90	5,095.00	21.60	108,000	49.00%	Link	

BSC 50の銘柄ポートフォリオ

銘柄	業界	終値	前日比	Beta	時価総額	売買代金	EPS fw (VND)	P/E fw	P/B	外国人保有率	ROE
CTG	銀行	34.5	-3.60%	1.00	7,511.00	29.10	3,723.00	9.30	1.50	27.10%	16.10%
ACB	銀行	27	-1.60%	0.80	4,260.00	25.20	4,131.00	6.50	1.50	30.00%	25.20%
HDB	銀行	23	-0.60%	0.80	2,697.00	5.80	3,482.00	6.60	1.50	19.70%	23.20%
LPB	銀行	17.1	-3.40%	0.70	1,773.00	4.20	2,179.00	7.80	1.30	1.80%	15.90%
VIB	銀行	21.6	-1.40%	1.10	2,216.00	6.50	3,376.00	6.40	1.40	20.50%	28.80%
VND	証券	23.5	0.00%	1.60	1,160.00	62.40	1,662.00	14.10	1.70	22.80%	3.80%
TPB	銀行	18.6	-3.40%	1.00	1,660.00	16.60	2,027.00	9.20	1.30	28.70%	19.80%
SSI	証券	36.8	-2.40%	1.30	2,237.00	53.50	1,529.00	24.10	2.40	45.00%	9.00%
CII	建設	18.7	-1.80%	1.60	241.00	10.50	560.00	33.40	-0.60	6.50%	2.60%
C4G	建設	11.5	-0.90%	1.50	-	0.50	431.00	26.70	1.10	0.00%	5.20%
CTD	建設	69	-2.30%	0.90	280.00	7.40	1,894.00	36.40	0.80	44.30%	0.80%
HHV	建設	15.2	-1.60%	1.30	254.00	5.10	777.00	19.60	0.80	0.00%	4.20%
LCG	建設	13	-2.60%	1.50	102.00	6.90	635.00	20.80	1.00	3.70%	3.80%
BCM	工業団地区	69.3	0.40%	0.90	2,908.00	6.90	2,359.00	29.40	4.00	2.10%	1.70%
HUT	工業団地区	18.8	0.00%	1.70	680.00	3.60	45.00	418.30	1.80	0.00%	1.30%
PHR	工業団地区	56.2	2.00%	1.00	309.00	1.90	4,592.00	12.20	2.10	16.20%	26.90%
SZC	工業団地区	43.1	0.80%	1.40	314.00	5.80	1,827.00	23.60	3.00	2.30%	10.90%
HSG	原材料	22.4	-2.00%	1.70	559.00	15.80	1,321.00	17.00	1.30	23.30%	2.30%
HT1	原材料	13.1	-1.10%	1.40	203.00	0.20	44.00	295.50	1.10	3.30%	1.30%
NKG	原材料	24	-2.40%	1.60	256.00	13.50	464.00	51.60	1.20	14.00%	13.50%
PTB	原材料	58.7	0.30%	0.60	159.00	1.40	4,368.00	13.40	1.40	21.70%	13.40%
KSB	原材料	25.6	-2.30%	1.60	119.00	2.50	1,066.00	24.00	1.00	3.10%	5.80%
NVL	不動産	16.5	-2.40%	1.90	1,304.00	22.80	413.00	40.00	0.80	3.90%	1.90%
DXG	不動産	18	-1.60%	1.80	527.00	11.10	245.00	73.80	1.40	19.80%	3.40%
HDC	不動産	30.6	-1.60%	1.40	168.00	3.60	972.00	31.50	2.20	1.20%	16.90%
DIG	不動産	26.6	-2.90%	1.60	656.00	34.60	283.00	93.80	2.10	5.20%	1.10%
IJC	不動産	15.4	2.70%	1.70	236.00	5.10	1,569.00	9.80	1.00	4.10%	10.90%
BSR	石油・ガス	19.4	-2.00%	1.20	-	4.60	2,745.00	7.10	1.10	0.80%	9.70%
PVT	石油・ガス	27	-1.30%	0.90	354.00	4.10	3,005.00	9.00	1.30	13.10%	16.40%
PLC	原材料	31.6	-1.60%	1.40	104.00	0.30	1,333.00	23.70	1.90	1.10%	8.50%

BSC 30の銘柄ポートフォリオ

銘柄	業界	終値	前日比	Beta	時価総額	売買代金	EPS fw	P/E fw	P/B	外国人保有率	ROE
DRC	タイヤ	34.3	5.70%	0.80	165.00	5.70	2,086.00	16.40	2.20	13.60%	13.50%
REE	ユーティリティ	63.1	0.20%	0.90	1,046.00	4.30	5,353.00	11.80	1.50	49.00%	18.50%
GEX	ユーティリティ	22.6	-2.00%	1.90	780.00	17.70	388.00	58.30	1.60	10.20%	5.40%
NT2	ユーティリティ	26.2	0.20%	1.00	306.00	1.40	1,718.00	15.30	1.70	12.50%	16.20%
HDG	不動産	29.2	2.80%	1.30	362.00	7.10	2,327.00	12.50	1.60	17.90%	16.80%
PC1	ユーティリティ	28.2	0.90%	1.40	356.00	12.10	439.00	64.30	2.20	7.50%	5.00%
GEG	ユーティリティ	13.2	-1.10%	0.80	182.00	0.30	402.00	32.70	1.00	37.90%	5.60%
BCG	ユーティリティ	8.7	0.70%	1.80	188.00	3.50	141.00	61.70	0.60	1.70%	0.30%
SAB	F&B	60	-1.00%	0.90	3,120.00	4.40	3,210.00	18.70	3.30	61.30%	18.70%
QNS	F&B	48	-1.60%	0.60	-	1.50	6,117.00	7.80	2.00	15.30%	24.30%
FRT	小売り	146	-0.70%	0.70	806.00	3.70	(2,537.00)	-57.50	14.10	35.50%	11.80%
DGW	小売り	60.3	4.00%	1.50	408.00	17.80	2,121.00	28.40	4.00	23.40%	21.90%
DBC	F&B	29	1.00%	1.40	288.00	18.10	103.00	284.50	1.50	4.50%	2.90%
PET	小売り	26.3	1.50%	1.30	114.00	1.50	942.00	27.90	1.50	0.00%	5.70%
BAF	F&B	27	-0.60%	0.50	157.00	4.50	139.00	193.80	2.30	0.30%	10.20%
ANV	水産	34.5	-2.00%	1.40	186.00	4.10	314.00	109.80	1.80	3.00%	10.00%
VSC	ロジスティック	21.6	-1.80%	1.30	233.00	4.10	946.00	22.80	1.00	1.30%	7.90%
HAH	ロジスティック	42.4	0.60%	1.40	181.00	6.40	3,648.00	11.60	1.70	3.30%	24.60%
CTR	IT	105.2	-1.00%	1.00	488.00	0.70	4,515.00	23.30	6.10	10.10%	32.10%
TNG	繊維・アパレル	22.4	-1.30%	1.10	103.00	2.30	1,997.00	11.20	1.60	20.50%	17.10%

Nguồn: BSC Research

BSC50 ポートフォリオには、ホーチミン証券取引所 (HOSE)、ハノイ証券取引所 (HNX)及びUpcom市場での最大の時価総額及び最大売買代金を持つ50 社が含まれている。BSC50の中に企業は銀行、証券、消費財、小売、テクノロジー、製造、物流、電力、不動産などの多くの重要な経済セクターを代表しています。BSC50ポートフォリオは安定的な運営活動、堅調な財務、効果的な管理、強い競争性という基準を基づく、BSCの専門家により四半期に評価され、選択されており、BSC50ポートフォリオは毎四半期アップデートされる。BSC50ポートフォリオは市場の上昇傾向及び短期的な取引に適しています。投資家はBSC50ポートフォリオを参考し、投資することを検討するべきだ。

利用規約

本レポートはベトナム投資開発銀行証券株式会社（BSC）の作成によるレポートで、週間内の証券市場状況及びマクロ経済に関する分析、一般情報を提供するものです。本レポートはいかなる法人または個人の要求により作成されたレポートではありません。投資家は参考資料として本レポートの分析、評価、一般情報をご利用下さい。本レポートの情報、評価、予告などは信頼的なデータ源に基づいたものです。しかし、当社は掲載される情報の正確性に対していかなる保証もなされるものではありません。情報の使用に関して、またはその使用の結果に関して、その他の事項に関して、いかなる保証も負担いたしません。本レポートに掲載される評価や観点は現時点の考慮に基づいたものです。しかし、評価や観点は予告なしに変更されることがありますので、あらかじめご了承ください。本レポートの著作権者はベトナム投資開発銀行証券株式会社であるので、当社の書面による事前の許可なく、いかなる形式またはいかなる手段によっても、複製、再出版は著作権法、プライバシーに関する法律に違反することになります。当社の書面による事前の許可なく、いかなる形式またはいかなる手段によっても、複製、再出版または転送することを禁じます。



ハノイ本社

Thai Holding Tower, 8th & 9th Floor
210 Tran Quang Khai – Hoan Kiem –
Tel: +84 4 3935 2722
Fax: +84 4 2220 0669

分析部

分析部
hn.ptnc@bsc.com.vn
(+84) 39352722 - Ext 108

<http://www.bsc.com.vn>

ホーチミン支店

The President Place, 4th & 9th Floor
93 Nguyen Du – 1 District – Ho Chi Minh
Tel: +84 8 3821 8885
Fax: +84 8 3821 8510

法人顧客

法人向け投資コンサルティング業務部
hn.tvdt.khtc@bsc.com.vn
(+84)2439264659

個人顧客

i-Center
i-center@bsc.com.vn
(+84)2437173639

Bloomberg: RESP BSCV <GO>

BSC 投資家コミュニティ

1

2

3

4

5

THÔNG TIN ĐĂNG KÝ

Nhập các thông tin quan trọng sau để đăng ký mở tài khoản Chứng khoán online và dùng để xác thực giao dịch của Quý khách trong tương lai:

Họ tên (*)

Ngày sinh (*)

CMTND/CCCD (*)

Ngày cấp (*)

Nơi cấp (*)

Số điện thoại (*)

Email (*)

Địa chỉ liên hệ (*)

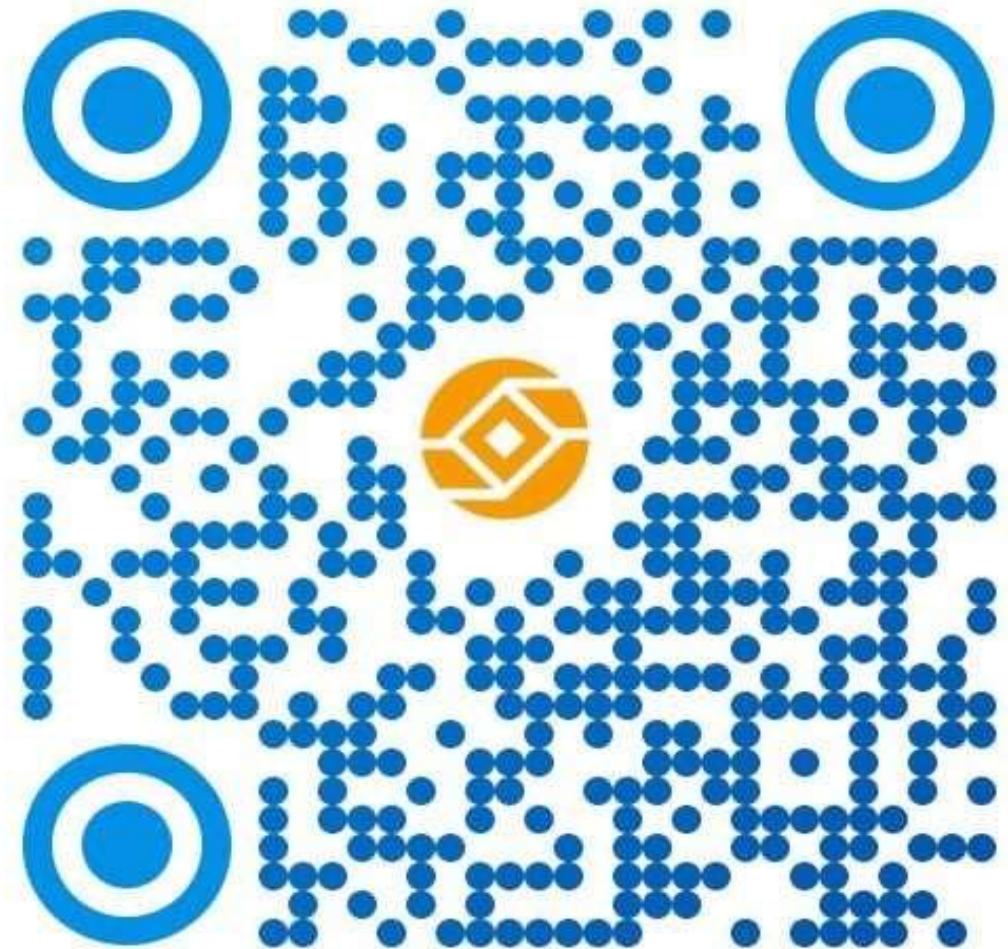
Tỉnh/Thành phố (*)

Quận/Huyện (*)

Phường/Xã (*)

Thông tin người giới thiệu (email/số tài khoản tại BSC)

TIẾP TỤC



お客様は、上の QR
コードをスキャンし、下の画像をクリックして登録フォー
ームに記入することで、投資家コミュニティに参加でき
ます。