

### 推奨戦略

- ・VNインデックスは前日比+19.18ポイント高の1819.83で引けた。HNXインデックスは前日比+3.77ポイント高の256.49で引けた。
- ・VNインデックスを最も引き上げた銘柄はVIC(+21.46ポイント)、VHM(+5.52ポイント)、VPL(+0.81ポイント)、VPB(+0.42ポイント)、MWG(+0.41ポイント)だった。
- ・VNインデックスを最も引き下げた銘柄はVCB(-0.87ポイント)、CTG(-0.73ポイント)、GVR(-0.66ポイント)、GEE(-0.55ポイント)、VCK(-0.53ポイント)だった。
- ・本日のVNインデックスの売買代金は前日比+1.47%増の22兆4,750億ドンに達した。総売買代金が27兆9,610億ドンに達した。変動幅は24.85ポイントだった。上昇には105銘柄、変わらずには60銘柄、下落には213銘柄だった。
- ・外国人投資家の動向について、HSX市場での売越額は1兆1,538億6,000ドンだったが、HNX市場での買越額は230億4,000万ドンだった。最も売られたのはFPT(5,238億1,000万ドン)、VHM(4,629億8,000万ドン)、HCM(1,184億2,000万ドン)、VIX(987億6,000万ドン)、NVL(764億3,000万ドン)だった。

### 先物取引契約:

先物取引契約: 先物取引契約はVN30と共に上昇した。

### カバードワラント:

カバードワラント: 2026年4月16日には、カバードワラント市場は株式市場と共に下落した。

### サマリー

VNインデックスは前日比+19.18ポイント高の1819.83で引けた。18業界うちの13業界が下落した。最も下落率は工業、金融サービス業だった。一方、最も上昇率は不動産業だった。外国人投資家はHSX市場で売り越したが、HNX市場とUPCOMで買い越した。投資家は慎重に取引するべきだ。

### BSC30, BSC50ポートフォリオの効率

- ・BSC30 +0.90%.: 最も上昇した銘柄: HCM (+6.82%), SSI (+4.29%), KBC (+3.43%).
- ・BSC50 +1.10%. 下落した銘柄: FTS (+6.98%), SIP (+6.95%), IDC (+5.47%).

	BSC30	BSC50	VN Index	VN30 Index
前日比	-0.06%	-0.09%	1.07%	0.90%
前週比	1.07%	0.63%	4.79%	3.35%
前月比	3.86%	3.11%	7.10%	6.74%
前四半期比	-4.49%	-2.54%	-2.41%	-3.34%

ソース: FiinPro-X, BSC

### 国内市場概要

	VNI	HNX	UPCOM
ポイント	1,819.83	256.49	128.22
% 1D	1.07%	1.49%	-0.49%
売買代金	22,475	1,264	330
%1D	1.47%	-9.88%	-39.49%
外国人投資家の 売買代金 (買い 越し・売り越し)	-1153.86	23.04	0.95

ソース: FiinPro-X, BSC総合

### 外人投資家による売買金額上位

購入銘柄トップ	売買代金	売却銘柄トッ	売買代金
VIC	464.73	FPT	-523.81
SSI	235.23	VHM	-462.98
HPG	75.51	HCM	-118.42
ACB	66.55	VIX	-98.76
TCH	62.14	NVL	-76.43

ソース: FiinPro-X, BSC総合

### 世界市場

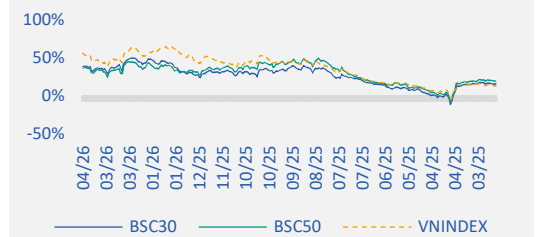
		%D	%W
SPX	7,023	0.80%	3.54%
FTSE100	10,580	0.19%	-0.22%
Eurostoxx	5,963	0.37%	1.79%
Shanghai	4,056	0.70%	2.25%
Nikkei	59,518	2.38%	6.37%

ソース: Vietstock.vn, BSC総合

	価値	%
<b>貨物</b>		
ブレンド原油	96.31	1.45%
金価格	4,813	0.46%
<b>為替レート</b>		
対USD為替レート	26,331	-0.01%
対EUR為替レート	31,034	-0.09%
対円為替レート	166	-0.02%
<b>金利</b>		
国債金利 (10年間物)	4.2%	0.00%
銀行間金利 (1か月物)	7.0%	-0.01%

ソース: FiinPro-X, BSC総合

### BSC30, BSC50ポートフォリオの効率



ソース: BSC

### 科目

市場のサマリー	ページ 1
市場総計	ページ 2
BSC30ポートフォリオ	ページ 3
BSC50ポートフォリオ	ページ 4
利用規約	ページ 5

市場総計

VNインデックスにプラス寄与上位 5銘柄

銘柄	株価	変動率	VNインデックスに貢献したポイント	売買高 (100万株)
VIC	189.30	6.95%	21.46	7.94
VHM	143.10	4.45%	5.52	11.41
VPL	86.10	2.50%	0.81	1.97
VPB	27.60	0.91%	0.42	16.83
MWG	81.30	1.63%	0.41	6.21

VNインデックスにマイナス寄与上位 5銘柄

銘柄	株価	変動率	VNインデックスに貢献したポイント	売買高 (100万株)
VCB	59.40	-0.83%	-0.87	4.30
CTG	34.60	-1.28%	-0.73	6.79
GVR	32.20	-2.42%	-0.66	2.71
GEE	187.10	-3.80%	-0.55	0.66
VCK	34.35	-4.85%	-0.53	7.71

HNX指数にプラス寄与上位 5銘柄

銘柄	株価	変動率	HNXインデックスに貢献したポイント	売買高 (100万株)
KSF	92.40	10.00%	4.65	0.08
IDC	48.80	1.88%	0.19	2.67
SHS	18.40	1.10%	0.10	19.03
CEO	17.60	1.73%	0.10	16.97
HHC	91.00	7.06%	0.06	0.00

HNX指数にマイナス寄与上位 5銘柄

銘柄	株価	変動率	HNXインデックスに貢献したポイント	売買高 (100万株)
KSV	161.30	-2.24%	-0.40	0.02
NVB	11.00	-1.79%	-0.21	0.39
PVS	38.30	-1.03%	-0.11	2.64
MBS	20.40	-1.45%	-0.11	2.75
DNP	19.00	-4.04%	-0.06	0.00

HSXの上昇率上位 5銘柄

銘柄	株価	変動率	VNインデックスに貢献したポイント	売買高 (100万株)
VIC	189.30	6.95%	20.14	7.94
TNT	9.71	6.94%	0.01	0.62
STG	33.40	6.88%	0.04	0.00
UIC	65.40	6.86%	0.01	0.03
BFC	62.30	6.86%	0.05	0.79

HSXの下落率上位 5銘柄

銘柄	株価	変動率	VNインデックスに貢献したポイント	売買高 (100万株)
SPM	8.84	-6.95%	0.00	0.00
HRC	40.65	-6.87%	-0.02	0.00
COM	32.70	-6.57%	-0.01	0.00
PNC	24.30	-6.54%	0.00	0.00
FDC	17.50	-5.66%	-0.01	0.00

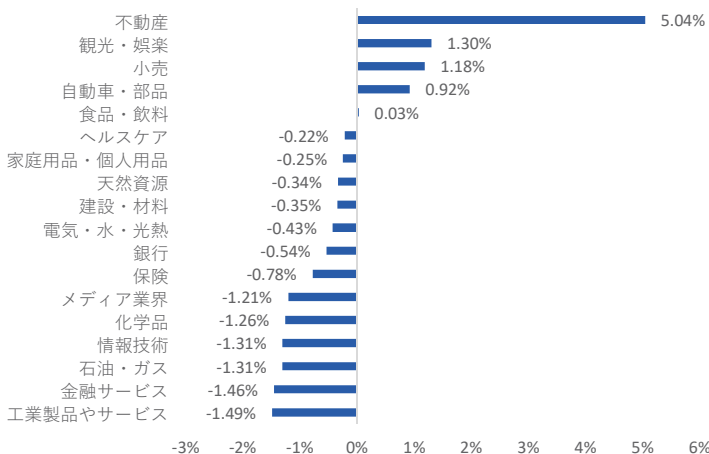
HNXの上昇率上位 5銘柄

銘柄	株価	変動率	HNXインデックスに貢献したポイント	売買高 (100万株)
KSF	92.40	10.00%	3.75	0.08
VLA	9.90	10.00%	0.00	0.00
HKT	17.80	9.88%	0.01	0.02
PJC	27.30	9.64%	0.01	0.00
VC9	5.80	9.43%	0.01	0.08

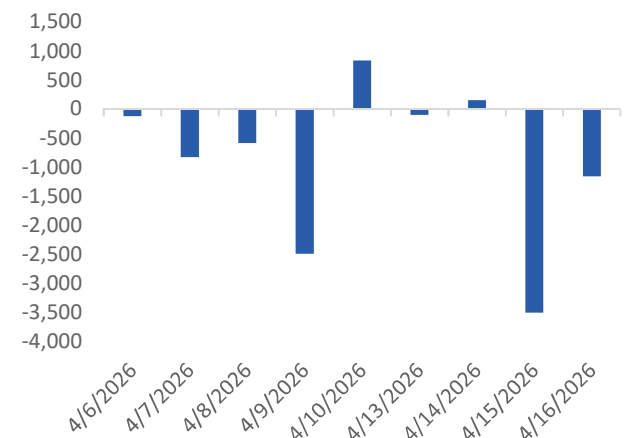
HNXの下落率上位 5銘柄

銘柄	株価	変動率	HNXインデックスに貢献したポイント	売買高 (100万株)
SGH	22.00	-9.47%	-0.02	0.00
CTP	6.80	-9.33%	-0.01	0.41
CTT	15.60	-9.30%	0.00	0.00
KMT	8.10	-8.99%	0.00	0.00
KSD	4.10	-8.89%	0.00	0.00

図表 1  
セクターのパフォーマンス



図表 2  
外国人投資家の取引





## BSC30ポートフォリオ

銘柄	業界	前日終値 (1千 VND)	前日比 (%)	Beta	時価総額 (10 億VND)	売買代金 (1 0億VND)	EPS (VND)	P/E	目標価格 (1千 VND)	外国人保有 率	レポートのリン ク
MWG	小売	81.3	1.6%	1.1	119,383	504.6	4,775	17.0	113.0	48.6%	<a href="#">Link</a>
KBC	不動産	35.0	5.0%	1.0	32,914	228.2	2,450	14.3	46.0	9.2%	<a href="#">Link</a>
KDH	不動産	26.3	-0.9%	1.0	29,514	101.5	936	28.1	39.9	28.3%	<a href="#">Link</a>
PDR	不動産	16.4	-0.3%	1.2	16,364	158.4	531	30.9	28.2	6.4%	<a href="#">Link</a>
VHM	不動産	143.1	4.5%	1.6	587,771	1576.5	10,200	14.0	132.6	8.8%	<a href="#">Link</a>
FPT	情報技術	74.1	-1.3%	0.7	126,230	939.7	5,515	13.4	124.4	32.7%	<a href="#">Link</a>
BSR	石油・ガス	25.8	-1.3%	0.0	129,188	253.5	1,041	24.8	-	1.6%	<a href="#">Link</a>
PVS	石油・ガス	38.3	-1.0%	1.4	19,587	102.2	3,616	10.6	52.3	16.0%	<a href="#">Link</a>
HCM	金融サービス	26.9	0.0%	1.0	28,997	1383.0	1,454	18.5		35.1%	<a href="#">Link</a>
SSI	金融サービス	28.9	0.5%	1.0	71,868	760.5	1,956	14.8		31.7%	<a href="#">Link</a>
VCI	金融サービス	27.6	-0.4%	0.8	31,675	184.6	1,311	21.1		20.6%	<a href="#">Link</a>
DCM	化学品	44.5	0.1%	0.8	23,558	188.4	3,702	12.0	53.3	9.6%	<a href="#">Link</a>
DGC	化学品	54.9	0.6%	1.0	20,850	99.1	7,965	6.9	96.7	6.7%	<a href="#">Link</a>
ACB	銀行	23.7	-0.6%	0.8	121,482	362.1	3,042	7.8	27.1	27.5%	<a href="#">Link</a>
CTG	銀行	34.6	-1.3%	0.9	268,736	235.7	4,455	7.8	53.5	25.3%	<a href="#">Link</a>
HDB	銀行	26.1	-1.0%	1.0	130,638	532.3	3,437	7.6	32.7	21.8%	<a href="#">Link</a>
MBB	銀行	26.3	-1.1%	1.0	211,846	347.3	3,325	7.9	32.4	23.0%	<a href="#">Link</a>
MSB	銀行	12.7	0.8%	1.0	39,468	138.6	1,804	7.0	14.0	28.8%	<a href="#">Link</a>
STB	銀行	63.8	-0.8%	0.8	120,277	295.1	3,150	20.3		12.5%	<a href="#">Link</a>
TCB	銀行	31.9	0.2%	1.1	226,051	382.9	3,577	8.9	43.5	22.5%	<a href="#">Link</a>
TPB	銀行	16.3	-0.9%	1.0	45,078	112.6	2,668	6.1	-	24.5%	<a href="#">Link</a>
VCB	銀行	59.4	-0.8%	0.8	496,327	256.1	4,210	14.1	75.8	20.2%	<a href="#">Link</a>
VIB	銀行	17.2	-1.2%	0.8	58,379	283.1	2,143	8.0	23.0	5.0%	<a href="#">Link</a>
VPB	銀行	27.6	0.9%	1.0	218,976	465.0	3,024	9.1	36.5	24.7%	<a href="#">Link</a>
HPG	天然資源	28.0	-0.4%	0.9	214,529	783.0	2,013	13.9	32.2	22.6%	<a href="#">Link</a>
HSG	天然資源	16.0	-1.2%	0.9	9,936	113.1	1,012	15.8	15.7	3.8%	<a href="#">Link</a>
DBC	食品・飲料	23.3	-1.7%	0.8	8,967	76.0	3,915	6.0	28.8	1.6%	<a href="#">Link</a>
MSN	食品・飲料	78.0	1.0%	1.0	112,781	573.9	2,710	28.8	100.4	24.2%	<a href="#">Link</a>
VNM	食品・飲料	61.1	-0.3%	0.6	127,696	156.2	4,503	13.6	78.0	49.0%	<a href="#">Link</a>

ソース: FiinPro-X, BSC

BSC30ポートフォリオには、ホーチミン証券取引所(HOSE)、ハノイ証券取引所(HNX)及びUpcom市場での最大の時価総額及び最大売買代金を持つ30社が含まれている。

BSC30の中に企業は銀行、証券、消費財、小売、テクノロジー、製造、物流、電力、不動産などの多くの重要な経済セクターを代表しています。BSC30ポートフォリオは安定的な運営活動、堅調な財務、効果的な管理、強い競争性という基準を基づく、BSCの専門家により評価され、選択されております。BSC30ポートフォリオは毎四半期アップデートされる。投資家はBSC30ポートフォリオを参考し、投資することを検討するべきだ。

DANH MỤC BSC50

銘柄	業界	前日終値 (1千 VND)	前日比 (%)	Beta	時価総額 (10億 VND)	売買代金 (10億 VND)	EPS (VND)	P/E	外国人投資家の保有率	ROE (%)	レポートのリンク
DGW	小売	45.2	1.23%	1.0	9,997	64.0	2,492	18.1	24.0%	17.1%	<a href="#">Link</a>
FRT	小売	151.0	0.00%	0.8	25,716	63.0	4,667	32.4	32.4%	26.1%	<a href="#">Link</a>
BVH	保険	73.5	-0.68%	1.0	54,561	125.0	3,821	19.2	27.3%	12.1%	<a href="#">Link</a>
DIG	不動産	14.6	-0.68%	1.0	11,588	116.7	987	14.7	2.6%	7.3%	<a href="#">Link</a>
DXG	不動産	15.2	-0.66%	1.0	16,853	252.7	231	65.7	20.6%	1.9%	<a href="#">Link</a>
HDC	不動産	18.8	-0.27%	1.0	3,755	52.9	2,559	7.4	2.0%	24.9%	<a href="#">Link</a>
HDG	不動産	27.9	-1.76%	0.9	10,322	65.9	2,082	13.4	20.2%	11.9%	<a href="#">Link</a>
IDC	不動産	48.8	1.88%	1.3	18,520	129.5	5,090	9.6	16.5%	32.0%	<a href="#">Link</a>
NLG	不動産	28.8	-0.69%	0.9	13,947	97.8	1,805	15.9	41.3%	6.3%	<a href="#">Link</a>
SIP	不動産	61.5	0.99%	0.9	14,890	12.1	5,464	11.3	2.6%	27.9%	<a href="#">Link</a>
SZC	不動産	29.3	1.21%	0.9	5,265	30.0	1,916	15.3	4.0%	10.9%	<a href="#">Link</a>
TCH	不動産	17.6	3.24%	1.1	16,008	243.5	416	42.2	13.4%	3.0%	<a href="#">Link</a>
VIC	不動産	189.3	6.95%	1.8	1,458,752	1481.6	1,468	129.0	3.3%	8.0%	<a href="#">Link</a>
VRE	不動産	29.6	1.02%	1.3	67,261	491.1	2,837	10.4	11.9%	14.3%	<a href="#">Link</a>
CMG	情報技術	28.5	-2.06%	0.9	6,638	15.8	1,700	16.8	37.5%	13.1%	<a href="#">Link</a>
PLX	石油・ガス	39.1	-1.76%	0.8	49,680	131.7	2,106	18.6	14.5%	10.2%	<a href="#">Link</a>
PVD	石油・ガス	32.9	0.15%	0.7	18,288	265.2	1,868	17.6	11.4%	6.4%	<a href="#">Link</a>
FTS	金融サービス	27.5	-1.08%	1.0	9,511	15.9	1,161	23.6	24.9%	9.3%	<a href="#">Link</a>
MBS	金融サービス	20.4	-1.45%	1.7	20,419	56.5	1,827	11.2	0.4%	15.2%	<a href="#">Link</a>
GAS	電気・水・光熱	78.4	-1.01%	0.9	189,175	92.5	4,730	16.6	2.2%	18.0%	<a href="#">Link</a>
POW	電気・水・光熱	13.4	2.30%	0.9	40,956	330.0	852	15.7	2.9%	7.3%	<a href="#">Link</a>
REE	電気・水・光熱	64.5	-0.62%	0.5	34,937	46.8	4,669	13.8	49.0%	12.7%	<a href="#">Link</a>
VJC	観光・娯楽	178.2	0.00%	0.8	105,425	1850.6	3,728	47.8	6.5%	10.1%	<a href="#">Link</a>
GEX	工業製品やサービス	40.0	0.00%	1.0	36,096	335.3	1,638	24.4	7.2%	9.3%	<a href="#">Link</a>
GMD	工業製品やサービス	73.6	-0.94%	0.9	31,390	111.8	4,173	17.6	42.0%	13.8%	<a href="#">Link</a>
HAH	工業製品やサービス	54.1	-0.55%	0.6	10,054	30.6	6,718	8.1	4.5%	31.0%	<a href="#">Link</a>
PVT	工業製品やサービス	21.3	-0.47%	0.7	9,986	67.8	2,208	9.6	13.4%	12.7%	<a href="#">Link</a>
VTP	工業製品やサービス	70.3	-2.09%	0.6	12,157	41.6	3,287	21.4	4.7%	24.1%	<a href="#">Link</a>
PNJ	家庭用品・個人用品	108.9	-0.27%	0.7	37,151	61.2	8,350	13.0	48.7%	23.1%	<a href="#">Link</a>
TCM	家庭用品・個人用品	23.4	-2.90%	0.8	2,622	15.5	2,402	9.7	48.4%	11.5%	<a href="#">Link</a>
TNG	家庭用品・個人用品	22.9	0.00%	1.3	2,948	20.2	3,172	7.2	21.9%	20.2%	<a href="#">Link</a>
DPM	化学品	28.7	1.06%	0.7	19,480	88.3	1,578	18.2	6.3%	9.6%	<a href="#">Link</a>
GVR	化学品	32.2	-2.42%	1.2	128,800	87.9	1,330	24.2	0.7%	9.7%	<a href="#">Link</a>
EIB	銀行	22.4	-1.54%	1.0	41,632	337.2	610	36.6	3.0%	4.5%	<a href="#">Link</a>
LPB	銀行	47.3	-0.84%	0.6	141,298	39.6	3,824	12.4	0.9%	25.2%	<a href="#">Link</a>
NAB	銀行	13.5	0.00%	0.5	23,162	38.0	2,438	5.5	0.9%	19.6%	<a href="#">Link</a>
OCB	銀行	11.5	-0.43%	0.8	30,492	15.6	1,506	7.6	19.6%	12.2%	<a href="#">Link</a>
NKG	天然資源	14.8	0.00%	0.9	6,624	101.4	461	32.1	5.5%	2.9%	<a href="#">Link</a>
ANV	食品・飲料	24.8	1.23%	1.1	6,590	21.5	3,754	6.6	3.9%	31.6%	<a href="#">Link</a>
BAF	食品・飲料	36.2	-0.28%	0.6	11,006	85.8	440	82.3	2.9%	3.6%	<a href="#">Link</a>
SAB	食品・飲料	45.8	-0.87%	0.7	58,677	20.0	3,449	13.3	58.5%	19.9%	<a href="#">Link</a>
VHC	食品・飲料	61.7	1.15%	0.8	13,849	43.0	6,319	9.8	19.6%	15.5%	<a href="#">Link</a>
BMP	建設・材料	151.5	6.09%	0.5	12,402	80.0	15,010	10.1	80.5%	44.1%	<a href="#">Link</a>
CTD	建設・材料	81.8	-0.49%	0.8	8,712	43.9	7,388	11.1	49.0%	8.7%	<a href="#">Link</a>
CTR	建設・材料	86.8	-0.23%	0.9	9,929	26.3	5,243	16.6	5.2%	30.5%	<a href="#">Link</a>
DPG	建設・材料	42.4	-1.40%	0.9	5,028	28.6	3,146	13.5	19.4%	15.6%	<a href="#">Link</a>
HHV	建設・材料	12.7	-1.55%	1.0	6,949	90.7	1,189	10.7	10.6%	5.8%	<a href="#">Link</a>
PC1	建設・材料	27.0	-1.46%	0.7	11,105	137.9	2,532	10.7	16.7%	17.3%	<a href="#">Link</a>
VCG	建設・材料	22.0	-1.79%	0.8	14,222	267.7	5,670	3.9	2.8%	37.6%	<a href="#">Link</a>
VGC	建設・材料	46.2	0.00%	1.1	20,714	31.2	3,130	14.8	1.9%	16.5%	<a href="#">Link</a>

ソース: FiinPro-X, BSC

BSC50ポートフォリオには、ホーチミン証券取引所(HOSE)、ハノイ証券取引所(HNX)及びUpcom市場での最大の時価総額及び最大売買代金を持つ50社が含まれています。

BSC50の中に企業は銀行、証券、消費財、小売、テクノロジー、製造、物流、電力、不動産などの多くの重要な経済セクターを代表しています。BSC50ポートフォリオは安定的な運営活動、堅調な財務、効果的な管理、強い競争性という基準に基づく、BSCの専門家により四半期に評価され、選択されております。BSC50ポートフォリオは毎四半期アップデートされる。BSC50ポートフォリオは市場の上昇傾向及び短期的な取引に適しています。

## 利用規約

本レポートはベトナム投資開発銀行証券株式会社（BSC）の作成によるレポートで、週間内の証券市場状況及びマクロ経済に関する分析、一般情報を提供するものです。本レポートはいかなる法人または個人の要求により作成されたレポートではありません。投資家は参考資料として本レポートの分析、評価、一般情報をご利用下さい。本レポートの情報、評価、予告などは信頼的なデータ源に基づいたものです。しかし、当社は掲載される情報の正確性に対していかなる保証もなされるものではありません。情報の使用に関して、またはその使用の結果に関して、その他の事項に関して、いかなる保証も負担いたしません。本レポートに掲載される評価や観点は現時点の考慮に基づいたものです。しかし、評価や観点は予告なしに変更されることがありますので、あらかじめご了承ください。本レポートの著作権者はベトナム投資開発銀行証券株式会社であるので、当社の書面による事前の許可なく、いかなる形式またはいかなる手段によっても、複製、再出版は著作権法、プライバシーに関する法律に違反することになります。当社の書面による事前の許可なく、いかなる形式またはいかなる手段によっても、複製、再出版または転送することを禁じます。

### Contact Information - BSC Research

**Tran Thang Long**  
Head of Research  
Longtt@bsc.com.vn

**Bui Nguyen Khoa**  
Deputy Head of Research  
Macroeconomic & Market Research  
Khoabn@bsc.com.vn

**Phan Quoc Buu**  
Deputy Head of Research  
Sector & Corporate Research  
Buupq@bsc.com.vn

### Macroeconomic & Market Research

**Vu Viet Anh**  
Analyst  
Anhvv@bsc.com.vn

**Tran Thanh Tung**  
Analyst  
Tungtt1@bsc.com.vn

**Pham Thanh Thao**  
Analyst  
Thaopt1@bsc.com.vn

**Nguyen Giang Anh**  
Analyst  
Anhng@bsc.com.vn

**Luu Diem Ngoc**  
Analyst  
Ngocld@bsc.com.vn

### BSC Headquarters

8th, 9th floor, ThaiHoldings Tower  
210 Tran Quang Khai street, Hanoi, Vietnam  
Tel: (008424) 3935 2722  
Fax: (008424) 2220 0669

### Branch

4th, 9th Floor, President Place Tower  
93 Nguyen Du Street, Ben Nghe Ward, District 1, Ho Chi Minh City, Vietnam  
Tel: (008424) 3821 8885  
Fax: (008424) 3821 8879

**BSC Research**  
hn.ptnc@bsc.com.vn  
(008424) 39352722 - Ext 108

**Institutional Investors**  
hn.tvdt.khtc@bsc.com.vn  
(008424) 39264 659

**Individual Investors**  
i-center@bsc.com.vn  
(008424) 39264 660

Website: <http://www.bsc.com.vn>