

推奨戦略

- ・VNインデックスは前日比+23.82ポイント高の1857.3で引けた。HNXインデックスは前日比+2.09ポイント高の255.36で引けた。
- ・VNインデックスを最も引き上げた銘柄はVIC(+23.47ポイント)、VHM(+4.01ポイント)、NVL (+0.52ポイント)、TCB(+0.45ポイント)、VRE(+0.32ポイント)だった。
- ・VNインデックスを最も引き下げた銘柄はHPG(-0.56ポイント)、STB(-0.47ポイント)、GEE(-0.42ポイント)、VCB(-0.35ポイント)、GAS(-0.30ポイント)だった。
- ・本日のVNインデックスの売買代金は前日比-19.62%安の17兆8,050億ドンに達した。総売買代金が21兆7,240億ドンに達した。変動幅は42.13ポイントだった。上昇には111銘柄、変わらずには66銘柄、下落には194銘柄だった。
- ・外国人投資家の動向について、HSX市場及びHNX市場での売越額はそれぞれ、965億2,000ドン、42億8,000万ドンだった。最も売られたのはFPT(2,091億7,000万ドン)、VHM(885億6,000万ドン)、MSB(740億6,000万ドン)、HPG(615億2,000万ドン)、SSI(602億ドン)だった。

先物取引契約:

先物取引契約: 先物取引契約はVN30と共に上昇した。

カバードワラント:

カバードワラント: 2026年4月22日には、カバードワラント市場は株式市場と共に変動した。

サマリー

VNインデックスは前日比+23.82ポイント高の1857.30で引けた。18業界うちの12業界が下落した。最も下落率は自動車・部品業だった。一方、最も上昇率は不動産業だった。外国人投資家はHNX市場とHSX市場、UPCOM市場で売り越した。投資家は慎重に取引するべきだ。

BSC30, BSC50ポートフォリオの効率

- ・BSC30 +0.90%.: 最も上昇した銘柄: HCM (+6.82%), SSI (+4.29%), KBC (+3.43%).
- ・BSC50 +1.10%. 下落した銘柄: FTS (+6.98%), SIP (+6.95%), IDC (+5.47%).

	BSC30	BSC50	VN Index	VN30 Index
前日比	0.03%	-0.06%	1.30%	0.91%
前週比	0.45%	-0.75%	3.15%	3.25%
前月比	5.45%	2.81%	12.01%	11.61%
前四半期比	-4.02%	-3.17%	-1.49%	-2.64%

ソース: FiinPro-X, BSC

国内市場概要

	VNI	HNX	UPCOM
ポイント	1,857.30	255.36	128.86
% 1D	1.30%	0.83%	-0.29%
売買代金	17,805	783	391
%1D	-19.62%	-35.59%	-34.07%
外国人投資家の 売買代金 (買い 越し・売り越し)	-96.52	-4.28	-4.86

ソース: FiinPro-X, BSC総合

外国人投資家による売買金額上位

購入銘柄トップ	売買代金	売却銘柄トッ	売買代金
FUEVFNVD	282.32	FPT	-209.17
MWG	199.27	VHM	-88.56
VIC	161.77	MSB	-74.06
MSN	65.39	HPG	-61.52
DGC	39.98	SSI	-60.20

ソース: FiinPro-X, BSC総合

世界市場

		%D	%W
SPX	7,064	-0.63%	1.39%
FTSE100	10,500	0.02%	-0.56%
Eurostoxx	5,929	-0.13%	-0.21%
Shanghai	4,106	0.52%	1.96%
Nikkei	59,586	0.53%	2.63%

ソース: Vietstock.vn, BSC総合

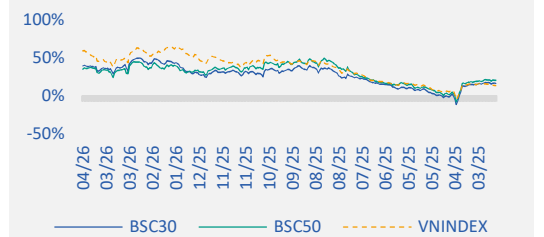
価値 %

貨物	価値	%
ブレンド原油	100.28	1.83%
金価格	4,755	0.74%
為替レート		
対USD為替レート	26,322	-0.03%
対EUR為替レート	30,934	0.06%
対円為替レート	165	0.01%

金利	価値	%
国債金利 (10年間物)	4.2%	-0.01%
銀行間金利 (1か月物)	7.2%	0.00%

ソース: FiinPro-X, BSC総合

BSC30, BSC50ポートフォリオの効率



ソース: BSC

科目

市場のサマリー	ページ 1
市場総計	ページ 2
BSC30ポートフォリオ	ページ 3
BSC50ポートフォリオ	ページ 4
利用規約	ページ 5

市場総計

VNインデックスにプラス寄与上位 5銘柄

銘柄	株価	変動率	VNインデックスに貢献したポイント	売買高 (100万株)
VIC	207.20	6.97%	23.47	4.96
VHM	150.30	3.09%	4.01	9.79
NVL	18.75	5.93%	0.52	41.32
TCB	33.00	0.92%	0.45	15.60
VRE	29.95	2.22%	0.32	9.55

HNX指数にプラス寄与上位 5銘柄

銘柄	株価	変動率	HNXインデックスに貢献したポイント	売買高 (100万株)
KSF	97.00	6.59%	3.22	0.02
KSV	161.00	1.26%	0.23	0.02
DTK	11.60	2.65%	0.12	0.02
PRE	23.80	4.39%	0.06	0.01
OCH	6.10	8.93%	0.06	0.26

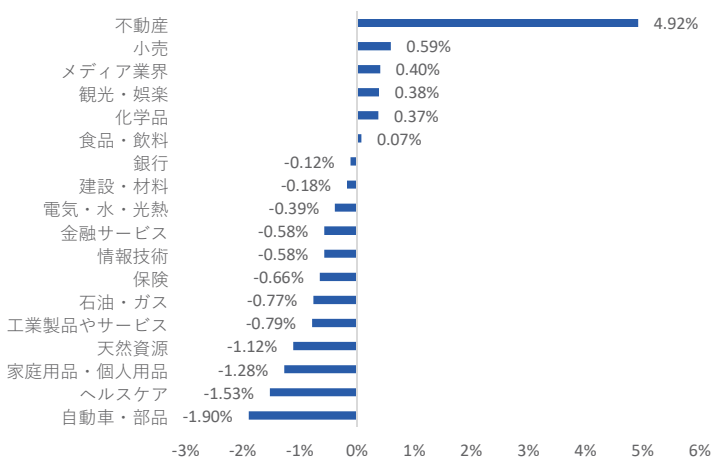
HSXの上昇率上位 5銘柄

銘柄	株価	変動率	VNインデックスに貢献したポイント	売買高 (100万株)
TDH	3.99	6.97%	0.01	0.34
VIC	207.20	6.97%	22.10	4.96
DRH	2.46	6.96%	0.00	0.37
SJS	58.70	6.92%	0.24	2.66
SAV	15.55	6.87%	0.01	0.03

HNXの上昇率上位 5銘柄

銘柄	株価	変動率	HNXインデックスに貢献したポイント	売買高 (100万株)
SFN	20.40	9.68%	0.00	0.00
THS	10.90	9.00%	0.00	0.00
VSA	20.70	8.95%	0.01	0.00
OCH	6.10	8.93%	0.06	0.26
VC9	5.50	7.84%	0.01	0.17

図表 1
セクターのパフォーマンス



VNインデックスにマイナス寄与上位 5銘柄

銘柄	株価	変動率	VNインデックスに貢献したポイント	売買高 (100万株)
HPG	28.20	-1.23%	-0.56	27.82
STB	66.50	-1.77%	-0.47	8.95
GEE	182.40	-2.98%	-0.42	0.77
VCB	59.40	-0.34%	-0.35	3.09
GAS	78.10	-0.76%	-0.30	0.76

HNX指数にマイナス寄与上位 5銘柄

銘柄	株価	変動率	HNXインデックスに貢献したポイント	売買高 (100万株)
HUT	16.20	-1.82%	-0.18	1.73
PVS	38.00	-1.30%	-0.14	2.23
DHT	69.00	-2.82%	-0.10	0.00
VIF	15.00	-3.23%	-0.09	0.00
MBS	19.80	-1.00%	-0.07	2.34

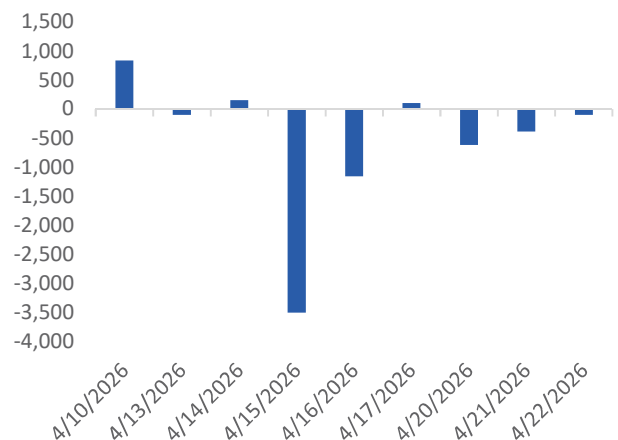
HSXの下落率上位 5銘柄

銘柄	株価	変動率	VNインデックスに貢献したポイント	売買高 (100万株)
VVS	133.00	-6.99%	-0.05	0.39
IMP	51.30	-6.90%	-0.12	0.06
SPM	8.42	-6.86%	0.00	0.00
STG	33.75	-6.64%	-0.05	0.00
PGD	24.45	-4.86%	-0.03	0.01

HNXの下落率上位 5銘柄

銘柄	株価	変動率	HNXインデックスに貢献したポイント	売買高 (100万株)
DST	6.20	-8.82%	-0.02	0.03
TJC	27.40	-8.36%	0.00	0.03
AMC	12.00	-6.25%	0.00	0.00
GMX	15.50	-6.06%	-0.01	0.00
TKU	11.60	-5.69%	0.00	0.00

図表 2
外国人投資家の取引



BSC30ポートフォリオ

銘柄	業界	前日終値 (1千 VND)	前日比 (%)	Beta	時価総額 (10 億VND)	売買代金 (1 0億VND)	EPS (VND)	P/E	目標価格 (1千 VND)	外国人保有 率	レポートのリン ク
MWG	小売	86.4	0.9%	1.1	126,872	854.7	4,775	18.1	113.0	48.8%	Link
KBC	不動産	34.4	0.6%	1.2	32,349	93.4	2,450	14.0	46.0	9.2%	Link
KDH	不動産	25.7	0.0%	1.0	28,841	77.6	936	27.5	39.9	28.2%	Link
PDR	不動産	16.2	0.0%	1.1	16,115	117.0	531	30.4	28.2	6.2%	Link
VHM	不動産	150.3	3.1%	1.7	617,344	1451.7	10,200	14.7	132.6	8.0%	Link
FPT	情報技術	74.6	-0.7%	0.7	127,082	637.9	5,515	13.5	124.4	31.9%	Link
BSR	石油・ガス	26.0	-0.6%	0.0	129,939	144.5	1,041	24.9	-	1.6%	Link
PVS	石油・ガス	38.0	-1.3%	1.4	19,434	85.5	3,616	10.5	52.3	16.0%	Link
HCM	金融サービス	27.3	-0.2%	1.1	29,429	291.4	1,382	19.7		34.7%	Link
SSI	金融サービス	28.2	-0.5%	1.0	70,124	416.6	1,950	14.4		32.2%	Link
VCI	金融サービス	26.6	-0.9%	0.8	30,470	173.5	1,314	20.2		20.1%	Link
DCM	化学品	44.9	0.2%	0.9	23,744	107.8	3,702	12.1	53.3	9.4%	Link
DGC	化学品	54.8	2.8%	0.8	20,812	234.3	7,965	6.9	96.7	6.5%	Link
ACB	銀行	23.6	-0.6%	0.8	121,225	208.4	3,042	7.8	27.1	27.5%	Link
CTG	銀行	34.9	0.1%	0.9	271,066	161.5	4,455	7.8	53.5	25.3%	Link
HDB	銀行	26.6	-0.6%	1.1	132,890	429.8	3,437	7.7	32.7	21.8%	Link
MBB	銀行	26.2	-0.4%	0.9	211,041	224.6	3,325	7.9	32.4	23.0%	Link
MSB	銀行	12.8	2.4%	0.9	39,780	251.7	1,804	7.1	14.0	25.5%	Link
STB	銀行	66.5	-1.8%	0.6	125,367	605.3	3,150	21.1		12.4%	Link
TCB	銀行	33.0	0.9%	1.1	233,846	518.1	3,677	9.0	43.5	22.5%	Link
TPB	銀行	16.3	0.3%	1.0	45,217	104.2	2,668	6.1	-	24.6%	Link
VCB	銀行	59.4	-0.3%	0.7	496,327	183.4	4,210	14.1	75.8	20.2%	Link
VIB	銀行	17.3	0.6%	0.7	58,889	180.0	2,143	8.1	23.0	4.9%	Link
VPB	銀行	27.6	0.0%	1.1	218,580	588.8	3,314	8.3	36.5	24.7%	Link
HPG	天然資源	28.2	-1.2%	0.8	216,448	786.5	2,013	14.0	32.2	22.8%	Link
HSG	天然資源	15.9	-1.2%	0.8	9,874	45.0	1,012	15.7	15.7	4.0%	Link
DBC	食品・飲料	23.0	-0.7%	0.8	8,833	39.7	3,915	5.9	28.8	1.5%	Link
MSN	食品・飲料	79.0	0.0%	1.0	114,227	379.7	2,710	29.2	100.4	24.5%	Link
VNM	食品・飲料	61.8	0.3%	0.5	129,159	244.5	4,503	13.7	78.0	48.9%	Link

ソース: FiinPro-X, BSC

BSC30ポートフォリオには、ホーチミン証券取引所(HOSE)、ハノイ証券取引所(HNX)及びUpcom市場での最大の時価総額及び最大売買代金を持つ30社が含まれている。

BSC30の中に企業は銀行、証券、消費財、小売、テクノロジー、製造、物流、電力、不動産などの多くの重要な経済セクターを代表しています。BSC30ポートフォリオは安定的な運営活動、堅調な財務、効果的な管理、強い競争性という基準を基づく、BSCの専門家により評価され、選択されております。BSC30ポートフォリオは毎四半期アップデートされる。投資家はBSC30ポートフォリオを参考し、投資することを検討するべきだ。

DANH MỤC BSC50

銘柄	業界	前日終値 (1千 VND)	前日比 (%)	Beta	時価総額 (10億 VND)	売買代金 (10億 VND)	EPS (VND)	P/E	外国人投資家の保有率	ROE (%)	レポートのリンク
DGW	小売	45.6	0.22%	1.1	10,085	50.1	2,492	18.3	23.8%		Link
FRT	小売	149.9	-0.73%	0.8	25,528	60.3	4,667	32.1	32.2%		Link
BVH	保険	70.8	-0.56%	1.0	52,556	32.4	3,821	18.5	27.3%		Link
DIG	不動産	14.2	0.00%	0.9	11,270	63.2	987	14.3	2.4%		Link
DXG	不動産	14.7	0.00%	1.0	16,352	122.1	231	63.7	20.3%		Link
HDC	不動産	18.5	-0.27%	0.8	3,685	35.0	2,559	7.2	1.6%		Link
HDG	不動産	27.7	-0.89%	1.0	10,248	32.9	2,082	13.3	20.0%		Link
IDC	不動産	46.5	0.43%	1.4	17,647	86.2	5,090	9.1	16.5%		Link
NLG	不動産	28.5	1.07%	0.8	13,801	28.2	1,805	15.8	41.2%		Link
SIP	不動産	59.4	-1.16%	1.0	14,382	22.1	5,464	10.9	2.5%		Link
SZC	不動産	28.3	-0.18%	1.0	5,094	6.5	1,309	21.6	3.8%	7.4%	Link
TCH	不動産	16.9	1.20%	1.1	15,415	85.6	416	40.7	13.5%		Link
VIC	不動産	207.2	6.97%	1.6	1,596,690	994.8	1,468	141.2	3.4%		Link
VRE	不動産	30.0	2.22%	1.4	68,056	283.0	2,837	10.6	11.9%		Link
CMG	情報技術	28.5	0.18%	1.0	6,626	11.6	1,700	16.7	37.4%		Link
PLX	石油・ガス	39.0	-0.89%	1.0	49,553	75.2	2,106	18.5	14.4%		Link
PVD	石油・ガス	31.9	-1.85%	1.0	17,733	119.0	1,868	17.1	11.2%		Link
FTS	金融サービス	26.7	-2.02%	1.0	9,251	16.0	1,173	22.8	24.8%	9.2%	Link
MBS	金融サービス	19.8	-1.00%	1.7	19,818	46.6	1,811	10.9	0.4%	15.0%	Link
GAS	電気・水・光熱	78.1	-0.76%	0.9	188,451	59.9	4,730	16.5	2.2%		Link
POW	電気・水・光熱	13.0	-0.76%	0.9	39,882	185.6	851	15.3	3.0%		Link
REE	電気・水・光熱	64.8	0.00%	0.4	35,099	50.3	4,669	13.9	49.0%		Link
VJC	観光・娯楽	175.7	0.00%	0.7	103,946	280.6	3,728	47.1	6.4%		Link
GEX	工業製品やサービス	41.0	1.61%	0.9	36,953	434.3	1,638	25.0	7.2%		Link
GMD	工業製品やサービス	73.5	-0.68%	0.8	31,347	65.6	4,173	17.6	42.0%		Link
HAH	工業製品やサービス	56.0	4.87%	0.6	10,547	81.6	6,706	8.4	11.7%		Link
PVT	工業製品やサービス	22.3	0.68%	0.8	10,456	150.6	2,208	10.1	13.1%		Link
VTP	工業製品やサービス	67.7	-2.87%	0.8	11,707	57.7	3,265	20.7	4.6%		Link
PNJ	家庭用品・個人用品	110.0	-1.70%	0.6	37,526	552.6	8,350	13.2	48.9%		Link
TCM	家庭用品・個人用品	23.4	-1.27%	0.8	2,622	9.9	2,402	9.7	48.3%		Link
TNG	家庭用品・個人用品	22.1	0.00%	1.3	2,845	37.0	3,269	6.8	22.0%	21.1%	Link
DPM	化学品	28.0	-0.71%	0.8	19,038	79.9	1,578	17.7	6.1%		Link
GVR	化学品	32.8	0.31%	1.7	131,000	66.4	1,330	24.6	0.7%		Link
EIB	銀行	22.7	-1.31%	1.0	42,191	184.1	610	37.1	3.0%		Link
LPB	銀行	47.0	-0.11%	0.9	140,402	78.1	3,738	12.6	0.9%	24.7%	Link
NAB	銀行	14.0	3.33%	0.5	23,934	45.5	2,438	5.7	0.9%		Link
OCB	銀行	11.5	0.00%	0.8	30,492	15.3	1,506	7.6	19.7%		Link
NKG	天然資源	14.5	0.00%	0.8	6,490	46.0	461	31.4	5.2%		Link
ANV	食品・飲料	24.9	-0.20%	1.0	6,630	12.8	3,754	6.6	4.0%		Link
BAF	食品・飲料	36.7	0.00%	0.6	11,142	50.9	440	83.4	2.9%		Link
SAB	食品・飲料	45.1	-0.22%	0.7	57,779	32.0	3,449	13.1	58.5%		Link
VHC	食品・飲料	62.2	-0.16%	0.9	13,961	51.4	6,319	9.8	19.5%		Link
BMP	建設・材料	150.0	-0.66%	0.2	12,279	16.1	15,218	9.9	80.4%	41.5%	Link
CTD	建設・材料	81.1	-0.25%	0.9	9,069	46.7	7,033	11.5	49.0%		Link
CTR	建設・材料	85.0	-1.28%	1.0	9,723	15.3	5,243	16.2	5.1%		Link
DPG	建設・材料	42.4	-0.24%	0.8	5,028	24.6	3,138	13.5	19.1%		Link
HHV	建設・材料	12.6	-0.40%	1.0	6,867	50.9	1,187	10.6	10.4%		Link
PC1	建設・材料	25.9	-1.33%	0.9	10,652	88.2	2,532	10.2	16.6%		Link
VCG	建設・材料	21.7	-1.59%	0.7	13,996	134.9	5,670	3.8	2.3%		Link
VGC	建設・材料	44.4	0.11%	1.0	19,884	19.0	3,130	14.2	1.8%		Link

ソース: FiinPro-X, BSC

BSC50ポートフォリオには、ホーチミン証券取引所(HOSE)、ハノイ証券取引所(HNX)及びUpcom市場での最大の時価総額及び最大売買代金を持つ50社が含まれています。

BSC50の中に企業は銀行、証券、消費財、小売、テクノロジー、製造、物流、電力、不動産などの多くの重要な経済セクターを代表しています。BSC50ポートフォリオは安定的な運営活動、堅調な財務、効果的な管理、強い競争性という基準に基づく、BSCの専門家により四半期に評価され、選択されており、BSC50ポートフォリオは毎四半期アップデートされる。BSC50ポートフォリオは市場の上昇傾向及び短期的な取引に適しています。

利用規約

本レポートはベトナム投資開発銀行証券株式会社（BSC）の作成によるレポートで、週間内の証券市場状況及びマクロ経済に関する分析、一般情報を提供するものです。本レポートはいかなる法人または個人の要求により作成されたレポートではありません。投資家は参考資料として本レポートの分析、評価、一般情報をご利用下さい。本レポートの情報、評価、予告などは信頼的なデータ源に基づいたものです。しかし、当社は掲載される情報の正確性に対していかなる保証もなされるものではありません。情報の使用に関して、またはその使用の結果に関して、その他の事項に関して、いかなる保証も負担いたしません。本レポートに掲載される評価や観点は現時点の考慮に基づいたものです。しかし、評価や観点は予告なしに変更されることがありますので、あらかじめご了承ください。本レポートの著作権者はベトナム投資開発銀行証券株式会社であるので、当社の書面による事前の許可なく、いかなる形式またはいかなる手段によっても、複製、再出版は著作権法、プライバシーに関する法律に違反することになります。当社の書面による事前の許可なく、いかなる形式またはいかなる手段によっても、複製、再出版または転送することを禁じます。

Contact Information - BSC Research

Bui Nguyen Khoa

Deputy Head of Research
Macroeconomic & Market Research
Khoabn@bsc.com.vn

Phan Quoc Buu

Deputy Head of Research
Sector & Corporate Research
Buupq@bsc.com.vn

Macroeconomic & Market Research**Vu Viet Anh**

Analyst
Anhvv@bsc.com.vn

Tran Thanh Tung

Analyst
Tungtt1@bsc.com.vn

Pham Thanh Thao

Analyst
Thaopt1@bsc.com.vn

Nguyen Giang Anh

Analyst
Anhng@bsc.com.vn

Luu Diem Ngoc

Analyst
Ngocld@bsc.com.vn

BSC Headquarters

8th, 9th floor, ThaiHoldings Tower
210 Tran Quang Khai street, Hanoi, Vietnam
Tel: (008424) 3935 2722
Fax: (008424) 2220 0669

Branch

4th, 9th Floor, President Place Tower
93 Nguyen Du Street, Ben Nghe Ward, District 1, Ho Chi Minh City, Vietnam
Tel: (008424) 3821 8885
Fax: (008424) 3821 8879

BSC Research

hn.ptnc@bsc.com.vn
(008424) 39352722 - Ext 108

Institutional Investors

hn.tvdt.khtc@bsc.com.vn
(008424) 39264 659

Individual Investors

i-center@bsc.com.vn
(008424) 39264 660

Website: <http://www.bsc.com.vn>